

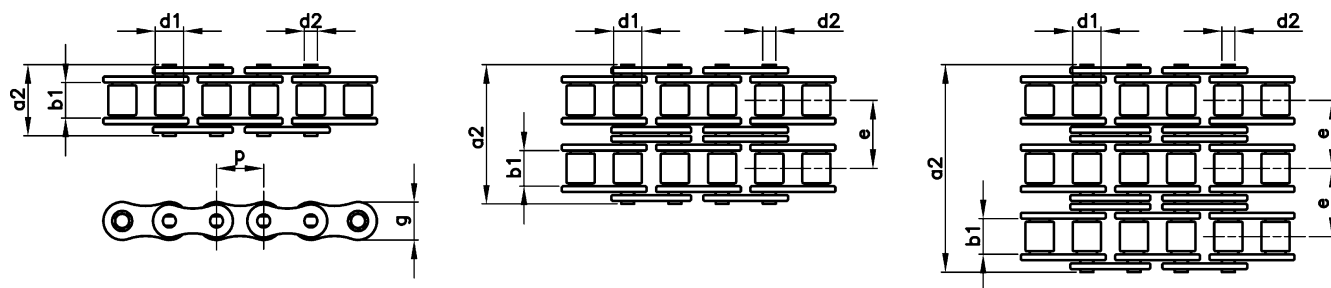
# Válečkové řetězy

Evropská konstrukce

DIN 8187/ISO R606-1984

Materiál

Zušlechtěná ocel



## Jednořadé

Obj. číslo	ISO značení	Obchodní značení Rozteč x vnitřní šířka	Rozteč p	Vnitřní šířka b1	Ø válečku d1	Ø čepu d2	g max.	a2 max.	Min. pevnost dle výrobce F <sub>B</sub> [kN]	⊕ kg/m
I 00112	04 B-1	6 x 2.8 mm	6	2.80	4.00	1.85	5.0	7.4	3.0	0.12
I 00113	05 B-1	8 x 3 mm	8	3.00	5.00	2.31	7.2	8.6	4.6	0.18
I 00046	06 B-1**	3/8" x 7/32"	9.525	5.72	6.35	3.28	8.4	13.5	9.1	0.41
I 00370	081-1*	1/2" x 1/8" VELO	12.7	3.30	7.75	3.63	9.9	9.2	8.2	0.28
I 00371	082-1	1/2" x 3/32" Favorit	12.7	2.38	7.75	3.66	9.9	8.1	9.8	0.28
I 00114	08 B-1*	1/2" x 5/16"	12.7	7.75	8.51	4.45	12	17.0	18.2	0.70
I 00372	101-1	5/8" x 1/4" Favorit	15.875	6.48	10.16	5.08	14.5	15.6	23.31	0.70
I 00115	10 B-1*	5/8" x 3/8"	15.875	9.65	10.16	5.08	14.8	19.6	22.7	0.95
I 00116	12 B-1*	3/4" x 7/16"	19.05	11.68	12.07	5.72	16.4	22.7	29.5	1.25
I 00117	16 B-1	1" x 17.02 mm	25.4	17.02	15.88	8.28	21.0	36.1	58.0	2.70
I 00118	20 B-1	1 1/4" x 3/4"	31.75	19.56	19.05	10.19	26.4	43.2	95.0	3.60
I 00119	24 B-1	1 1/2" x 1"	38.1	25.40	25.40	14.63	33.4	53.4	170.0	6.70
I 00120	28 B-1	1 3/4" x 30.99 mm	44.45	30.99	27.94	15.90	37.0	65.1	200.0	8.30
I 00121	32 B-1	2" x 30.99 mm	50.8	30.99	29.21	17.81	42.2	67.4	260.0	10.50
I 00122	40 B-1	2 1/2" x 1 1/2"	63.5	38.10	39.37	22.89	60	82.6	355.0	16.99
I 00123	48 B-1	3" x 45.72 mm	76.2	45.72	48.26	29.84	70	102	600	23.90

## Dvouřadé

I 00124	05 B-2	8 x 3 mm	8	3.00	5.00	2.31	7.2	14.3	7.8	0.34
I 00051	06 B-2*	3/8" x 7/32"	9.525	5.72	6.35	3.28	8.4	23.8	17.3	0.78
I 00125	08 B-2	1/2" x 5/16"	12.7	7.75	8.51	4.45	12	31.0	31.8	1.35
I 00126	10 B-2	5/8" x 3/8"	15.875	9.65	10.16	5.08	14.8	36.2	45.4	1.85
I 00127	12 B-2	3/4" x 7/16"	19.05	11.68	12.07	5.72	16.4	42.2	59.0	2.50
I 00128	16 B-2	1" x 17.02 mm	25.4	17.02	15.88	8.28	21.0	68.0	110.0	5.40
I 00129	20 B-2	1 1/4" x 3/4"	31.75	19.56	19.05	10.19	26.4	79.7	180.0	7.20
I 00130	24 B-2	1 1/2" x 1"	38.1	25.40	25.40	14.63	33.40	101.8	324.0	13.50
I 00131	28 B-2	1 3/4" x 30.99 mm	44.45	30.99	27.94	15.90	37.0	124.7	381.0	16.60
I 00132	32 B-2	2" x 30.99 mm	50.8	30.99	29.21	17.81	42.2	126.0	495.0	21.00
I 00133	40 B-2	2 1/2" x 1 1/2"	63.5	38.10	39.37	22.89	60.0	154.0	630.0	33.61
I 00134	48 B-2	3" x 45.72 mm	76.2	45.72	48.26	29.84	70.0	194.0	1140	51.51

## Třířadé

I 00056	06 B-3*	3/8" x 7/32"	9.525	5.72	6.35	3.28	8.4	34.0	25.4	1.20
I 00135	08 B-3	1/2" x 5/16"	12.7	7.75	8.51	4.45	12.0	44.9	45.4	2.00
I 00136	10 B-3	5/8" x 3/8"	15.875	9.65	10.16	5.08	14.8	52.8	68.1	2.80
I 00137	12 B-3	3/4" x 7/16"	19.05	11.68	12.07	5.72	16.4	61.7	88.5	3.80
I 00138	16 B-3	1" x 17.02 mm	25.4	17.02	15.88	8.28	21.0	99.9	165.0	8.00
I 00139	20 B-3	1 1/4" x 3/4"	31.75	19.56	19.05	10.19	26.4	116.1	270.0	11.00
I 00140	24 B-3	1 1/2" x 1"	38.1	25.40	25.40	14.63	33.4	150.2	485.0	21.00
I 00141	28 B-3	1 3/4" x 30.99 mm	44.45	30.99	27.94	15.90	37.0	184.3	571.0	25.00
I 00142	32 B-3	2" x 30.99 mm	50.8	30.99	29.21	17.81	42.2	184.5	743.0	32.00
I 00143	40 B-3	2 1/2" x 1 1/2"	63.5	38.10	39.37	22.89	60.0	227.0	1100.0	50.10
I 00144	48 B-3	3" x 45.72 mm	76.2	45.72	48.26	29.84	70.0	287.0	1700.0	77.00

Rozměry uvedeny v mm.

### Poznámka:

\* Řetězy dodáváme i v 50-ti metrových rolích.

\*\* Rovný tvar destiček.

Možno dodat i v poniklovaném provedení.

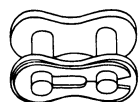
# Válečkové řetězy / Příslušenství

Evropská konstrukce

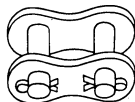
DIN 8187/ISO R606-1984

Materiál

Zušlechtěná ocel



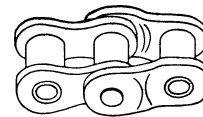
Typ 3  
Spojovací  
článek  
s pérkem



Typ 4  
Spojovací  
článek  
se závlačkou



Typ 6  
Redukční  
článek



Typ 7  
Redukční  
dvojčlánek

## Spojovací elementy - jednořadé

ISO značení	Obchodní značení	Spojovací článek		Redukční článek		Redukční dvojčlánek	
		Obj. číslo	Typ	Obj. číslo	Typ	Obj. číslo	Typ
04 B-1	6 x 2.8 mm	I 00145	3	-	-	-	-
05 B-1	8 x 3 mm	I 00146	3	T 08896	-	I 00208	7
06 B-1*	3/8" x 7/32"	I 00061	3	I 00076	6	I 00088	7
081-1	1/2" x 1/8" VELO	I 00373	3	I 00376	6	I 00378	7
082-1	1/2" x 3/32" Favorit	I 00374	3	-	-	-	-
08 B-1	1/2" x 5/16"	I 00147	3	I 00178	6	I 00209	7
101-1	5/8" x 1/4" Favorit	I 00375	3	I 00377	6	I 00379	7
10 B-1	5/8" x 3/8"	I 00148	3	I 00179	6	I 00210	7
12 B-1	3/4" x 7/16"	I 00149	3	I 00180	6	I 00211	7
16 B-1	1" x 17.02 mm	I 00150	4	I 00181	6	I 00212	7
20 B-1	1 1/4" x 3/4"	I 00151	4	I 00182	6	I 00213	7
24 B-1	1 1/2" x 1"	I 00152	4	I 00183	6	I 00214	7
28 B-1	1 3/4" x 30.99 mm	I 00153	4	I 00184	6	I 00215	7
32 B-1	2" x 30.99 mm	I 00154	4	I 00185	6	I 00216	7
40 B-1	2 1/2" x 1 1/2"	I 00155	4	I 00186	6	I 00217	7
48 B-1	3" x 45.72 mm	I 00156	4	I 00187	6	I 00218	7

## Spojovací elementy - dvouřadé

05 B-2	8 x 3 mm	I 00157	3	-	6	-	7
06 B-2*	3/8" x 7/32"	I 00066	3	I 00080	6	I 00093	7
08 B-2	1/2" x 5/16"	I 00158	3	I 00188	6	I 00219	7
10 B-2	5/8" x 3/8"	I 00159	3	I 00189	6	I 00220	7
12 B-2	3/4" x 7/16"	I 00160	3	I 00190	6	I 00221	7
16 B-2	1" x 17.02 mm	I 00161	3	I 00191	6	I 00222	7
20 B-2	1 1/4" x 3/4"	I 00162	4	I 00192	6	I 00223	7
24 B-2	1 1/2" x 1"	I 00163	4	I 00193	6	I 00224	7
28 B-2	1 3/4" x 30.99 mm	I 00164	4	I 00194	6	I 00225	7
32 B-2	2" x 30.99 mm	I 00165	4	I 00195	6	I 00226	7
40 B-2	2 1/2" x 1 1/2"	I 00166	4	I 00196	6	I 00227	7
48 B-2	3" x 45.72 mm	I 00167	4	I 00197	6	I 00228	7

## Spojovací elementy - třířadé

06 B-3*	3/8" x 7/32"	I 00071	3	I 00084	6	I 00098	7
08 B-3	1/2" x 5/16"	I 00168	3	I 00198	6	I 00229	7
10 B-3	5/8" x 3/8"	I 00169	3	I 00199	6	I 00230	7
12 B-3	3/4" x 7/16"	I 00170	3	I 00200	6	I 00231	7
16 B-3	1" x 17.02 mm	I 00171	3	I 00201	6	I 00232	7
20 B-3	1 1/4" x 3/4"	I 00172	4	I 00202	6	I 00233	7
24 B-3	1 1/2" x 1"	I 00173	4	I 00203	6	I 00234	7
28 B-3	1 3/4" x 30.99 mm	I 00174	4	I 00204	6	I 00235	7
32 B-3	2" x 30.99 mm	I 00175	4	I 00205	6	I 00236	7
40 B-3	2 1/2" x 1 1/2"	I 00176	4	I 00206	6	I 00237	7
48 B-3	3" x 45.72 mm	I 00177	4	I 00207	6	I 00238	7

### Poznámka:

\* Rovný tvar destiček.

Redukční článek snižuje pevnost řetězu (sílu při přetržení) o cca 20%.

Možno dodat i v poniklovaném provedení. Možno dodat také vnitřní články a články pro pevné spojení.

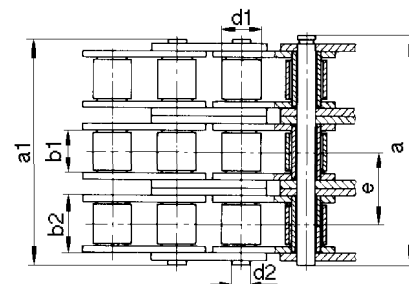
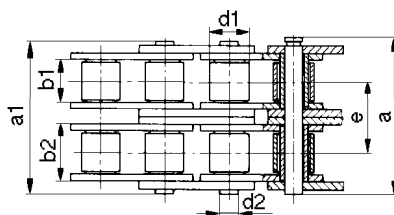
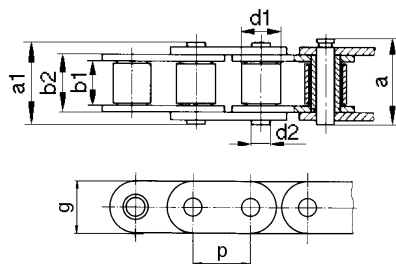
# Válečkové řetězy s rovnými destičkami

Evropská konstrukce

DIN 8187

Materiál

Zušlechtěná ocel



## Jednořadé

Obj. číslo	ISO značení	Obchodní značení Rozteč x vnitřní šířka	Rozteč p	Vnitřní šířka b1	Ø válečku d1	Ø čepu d2	g max.	a2 max.	e	Min. pevnost dle výrobce F <sub>B</sub> [kN]	kg/m
I 00046	06 B-1	3/8" x 7/32"	9.525	5.72	6.35	3.28	8.4	13.3	-	9.35	0.21
I 00047	08 B-1	1/2" x 5/16"	12.7	7.75	8.51	4.45	12.0	17.0	-	18.69	0.78
I 00048	10 B-1	5/8" x 3/8"	15.875	9.65	10.16	5.08	14.8	19.6	-	23.31	1.03
I 00049	12 B-1	3/4" x 7/16"	19.05	11.68	12.07	5.72	16.4	22.7	-	30.30	1.30
I 00050	16 B-1	1" x 17.02 mm	25.4	17.02	15.88	8.28	21.0	36.1	-	60.00	2.90
I 00567	20 B-1	1 1/4" x 3/4"	31.75	19.56	19.05	10.19	26.2	43.2	-	95.00	4.15

## Dvouřadé

Obj. číslo	ISO značení	Obchodní značení Rozteč x vnitřní šířka	Rozteč p	Vnitřní šířka b1	Ø válečku d1	Ø čepu d2	g max.	a2 max.	e	Min. pevnost dle výrobce F <sub>B</sub> [kN]	kg/m
I 00051	06 B-2	3/8" x 7/32"	9.525	5.72	6.35	3.28	8.4	23.8	10.24	17.75	0.78
I 00052	08 B-2	1/2" x 5/16"	12.7	7.75	8.51	4.45	12.0	31.0	13.92	32.66	1.52
I 00053	10 B-2	5/8" x 3/8"	15.875	9.65	10.16	5.08	13.9	36.2	16.59	46.73	1.95
I 00054	12 B-2	3/4" x 7/16"	19.05	11.68	12.07	5.72	16.1	42.2	19.46	60.70	2.60
I 00055	16 B-2	1" x 17.02 mm	25.4	17.02	15.88	8.28	21.0	68.0	31.88	110.00	5.70
I 00568	20 B-2	1 1/4" x 3/4"	31.75	19.56	19.05	10.19	26.2	43.2	35.45	180.00	7.80

## Třířadé

Obj. číslo	ISO značení	Obchodní značení Rozteč x vnitřní šířka	Rozteč p	Vnitřní šířka b1	Ø válečku d1	Ø čepu d2	g max.	a2 max.	e	Min. pevnost dle výrobce F <sub>B</sub> [kN]	kg/m
I 00056	06 B-3	3/8" x 7/32"	9.525	5.72	6.35	3.28	8.4	34.0	10.24	26.15	1.18
I 00057	08 B-3	1/2" x 5/16"	12.7	7.75	8.51	4.45	12.0	44.9	13.92	46.72	2.24
I 00058	10 B-3	5/8" x 3/8"	15.875	9.65	10.16	5.08	14.8	52.8	16.59	70.04	2.88
I 00059	12 B-3	3/4" x 7/16"	19.05	11.68	12.07	5.72	16.4	61.7	19.46	91.00	3.80
I 00060	16 B-3	1" x 17.02 mm	25.4	17.02	15.88	8.28	21.0	99.9	31.88	195.00	7.93

Rozměry uvedeny v mm.

### Poznámka:

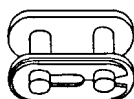
Redukční článek snižuje pevnost řetězu (sílu při přetržení) o cca 20%.  
Možno dodat i v poniklovaném a nerezovém provedení.

**Válečkové řetězy s rovnými destičkami / Příslušenství**  
**Evropská konstrukce**

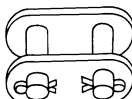
**DIN 8187**

**Materiál**

**Zušlechtěná ocel**



Typ 3  
Spojovací  
článek  
s pérkem



Typ 4  
Spojovací  
článek  
se závlačkou



Typ 6  
Redukční  
článek



Typ 7  
Redukční  
dvojčlánek

**Spojovací elementy - jednořadé**

ISO značení	Obchodní značení	Spojovací článek		Redukční článek		Redukční dvojčlánek	
		Obj. číslo	Typ	Obj. číslo	Typ	Obj. číslo	Typ
06 B-1	3/8" x 7/32"	I 00061	3	I 00076	6	I 00088	7
08 B-1	1/2" x 5/16"	I 00062	3	I 00077	6	I 00089	7
10 B-1	5/8" x 3/8"	I 00063	3	I 00078	6	I 00090	7
12 B-1	3/4" x 7/16"	I 00064	3	I 00079	6	I 00091	7
16 B-1	1" x 17,02 mm	I 00065	4	-	6	I 00092	7
20 B-1	1 1/4" x 3/4"	I 00569	4	-	-	-	-

**Spojovací elementy - dvouřadé**

ISO značení	Obchodní značení	Spojovací článek		Redukční článek		Redukční dvojčlánek	
		Obj. číslo	Typ	Obj. číslo	Typ	Obj. číslo	Typ
06 B-2	3/8" x 7/32"	I 00066	3	I 00080	6	I 00093	7
08 B-2	1/2" x 5/16"	I 00067	3	I 00081	6	I 00094	7
10 B-2	5/8" x 3/8"	I 00068	3	I 00082	6	I 00095	7
12 B-2	3/4" x 7/16"	I 00069	3	I 00083	6	I 00096	7
16 B-2	1" x 17,02 mm	I 00070	4	-	-	I 00097	7
20 B-2	1 1/4" X 3/4"	I 00570	4	-	-	-	-

**Spojovací elementy - třířadé**

ISO značení	Obchodní značení	Spojovací článek		Redukční článek		Redukční dvojčlánek	
		Obj. číslo	Typ	Obj. číslo	Typ	Obj. číslo	Typ
06 B-3	3/8" x 7/32"	I 00071	3	I 00084	6	I 00098	7
08 B-3	1/2" x 5/16"	I 00072	3	I 00085	6	I 00099	7
10 B-3	5/8" x 3/8"	I 00073	3	I 00086	6	I 00100	7
12 B-3	3/4" x 7/16"	I 00074	3	I 00087	6	I 00101	7
16 B-3	1" x 17,02 mm	I 00075	4	-	-	I 00102	7

**Poznámka:**

Redukční článek snižuje pevnost řetězu (sílu při přetržení) o cca 20%.  
 Možno dodat i v poniklovaném a nerezovém provedení.

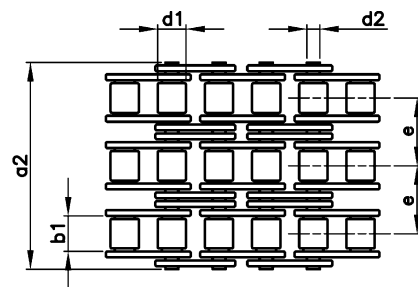
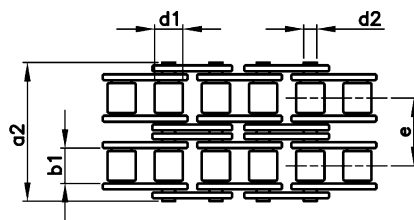
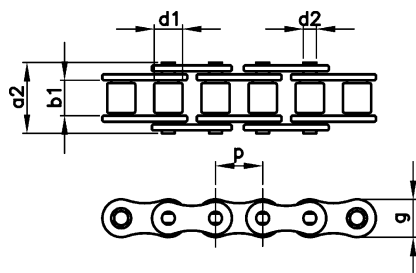
# Válečkové řetězy

Americká konstrukce

DIN 8188/ISO R606-1984

Materiál

Zušlechtěná ocel



## Jednořadé

Obj. číslo	ISO značení	Obchodní značení Rozteč x vnitřní šířka	Rozteč p	Vnitřní šířka b1	Ø válečku d1	Ø čepu d2	g max.	a2 max.	e	Min. pevnost dle výrobce F <sub>B</sub> [kN]	kg/m
I 00239	06 C-1*	3/8" x 3/16"	9.525	4.77	5.08	3.58	9.05	13.2	-	8.00	0.31
I 00240	08 A-1	1/2" x 5/16"	12.7	7.95	7.92	3.96	12.07	17.8	-	13.79	0.61
I 00241	10 A-1	5/8" x 3/8"	15.875	9.53	10.16	5.08	15.09	21.8	-	21.80	1.01
I 00242	12 A-1	3/4" x 1/2"	19.05	12.70	11.91	5.94	18.08	26.9	-	31.14	1.58
I 00243	16 A-1	1" x 5/8"	25.4	15.88	15.88	7.92	24.13	33.5	-	55.60	2.36
I 00244	20 A-1	1 1/4" x 3/4"	31.75	19.05	19.05	9.53	30.18	41.1	-	86.74	3.80
I 00245	24 A-1	1 1/2" x 1"	38.1	25.22	22.23	11.10	36.20	50.8	-	125.00	5.40
I 00246	28 A-1	1 3/4" x 1"	44.45	25.22	25.40	12.70	42.24	54.9	-	170.40	7.30
I 00247	32 A-1	2" x 1 1/4"	50.8	31.55	28.58	14.27	48.26	65.5	-	222.40	9.90
I 00248	40 A-1	2 1/2" x 1 1/2"	63.5	37.85	39.68	19.84	60.30	80.3	-	353.80	16.65
I 00249	48 A-1	3" x 1 3/4"	76.2	47.35	47.63	23.80	72.30	95.5	-	610.30	23.35

## Dvouřadé

Obj. číslo	ISO značení	Obchodní značení Rozteč x vnitřní šířka	Rozteč p	Vnitřní šířka b1	Ø válečku d1	Ø čepu d2	g max.	a2 max.	e	Min. pevnost dle výrobce F <sub>B</sub> [kN]	kg/m
F05639	06C-2*	3/8" x 3/16"	9.525	4.77	5.08	3.58	9.05	21.6	10.13	16.00	0.67
I 00250	08 A-2	1/2" x 5/16"	12.7	7.95	7.92	3.96	12.07	32.3	14.38	27.58	1.19
I 00251	10 A-2	5/8" x 3/8"	15.875	9.53	10.16	5.08	15.09	39.9	18.11	43.60	1.70
I 00252	12 A-2	3/4" x 1/2"	19.05	12.70	11.91	5.94	18.08	49.8	22.78	62.28	3.14
I 00253	16 A-2	1" x 5/8"	25.4	15.88	15.88	7.92	24.13	62.7	29.29	111.20	4.90
I 00254	20 A-2	1 1/4" x 3/4"	31.75	19.05	19.05	9.53	30.18	77.0	35.76	173.48	7.60
I 00255	24 A-2	1 1/2" x 1"	38.1	25.22	22.23	11.10	36.20	96.3	45.44	250.00	10.80
I 00256	28 A-2	1 3/4" x 1"	44.45	25.22	25.40	12.70	42.24	103.6	48.87	370.80	14.30
I 00257	32 A-2	2" x 1 1/4"	50.8	31.55	28.58	14.27	48.26	124.2	58.55	444.80	19.40
I 00258	40 A-2	2 1/2" x 1 1/2"	63.5	37.85	39.68	19.84	60.30	151.0	71.55	707.60	32.97
I 00259	48 A-2	3" x 1 3/4"	76.2	47.35	47.63	23.80	72.30	183.0	87.83	1020.60	46.31

## Třířadé

Obj. číslo	ISO značení	Obchodní značení Rozteč x vnitřní šířka	Rozteč p	Vnitřní šířka b1	Ø válečku d1	Ø čepu d2	g max.	a2 max.	e	Min. pevnost dle výrobce F <sub>B</sub> [kN]	kg/m
I 00555	06 C-3*	3/8" x 3/16"	9.525	4.77	5.08	3.58	9.05	31.8	10.13	24.00	1.01
I 00556	08 A-3	1/2" x 5/16"	12.7	7.95	7.92	3.96	12.07	46.7	14.38	41.37	1.78
I 00557	10 A-3	5/8" x 3/8"	15.875	9.53	10.16	5.08	15.09	57.9	18.11	65.40	3.08
I 00340	12 A-3	3/4" x 1/2"	19.05	12.70	11.91	5.94	18.08	72.6	22.78	93.42	4.70
I 00358	16 A-3	1" x 5/8"	25.4	15.88	15.88	7.92	24.13	91.7	29.29	166.80	7.50
I 00260	20 A-3	1 1/4" x 3/4"	31.75	19.05	19.05	9.53	30.18	113.0	35.76	260.22	11.20
I 00261	24 A-3	1 1/2" x 1"	38.1	25.22	22.23	11.10	36.20	141.7	45.44	375.00	16.10
I 00262	28 A-3	1 3/4" x 1"	44.45	25.22	25.40	12.70	42.24	152.4	48.87	511.20	21.40
I 00263	32 A-3	2" x 1 1/4"	50.8	31.55	28.58	14.27	48.26	182.9	58.55	667.20	29.10
I 00264	40 A-3	2 1/2" x 1 1/2"	63.5	37.85	39.68	19.84	60.30	223.0	71.55	1061.40	49.00
I 00265	48 A-3	3" x 1 3/4"	76.2	47.35	47.63	23.80	72.30	271.0	87.83	1530.90	69.00

Rozměry uvedeny v mm.

**Poznámka:** \* Pouzdřový řetěz americké konstrukce.

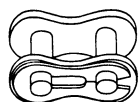
# Válečkové řetězy / Příslušenství

Americká konstrukce

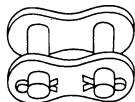
DIN 8188/ISO R606-1984

Materiál

Zušlechtěná ocel



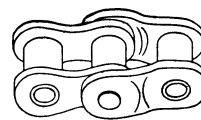
Typ 3  
Spojovací  
článek  
s pérkem



Typ 4  
Spojovací  
článek  
se závlačkou



Typ 6  
Redukční  
článek



Typ 7  
Redukční  
dvojčlánek

## Spojovací elementy - jednořadé

ISO značení	Obchodní značení	Spojovací článek		Redukční článek		Redukční dvojčlánek	
		Obj. číslo	Typ	Obj. číslo	Typ	Obj. číslo	Typ
06 C-1	3/8" x 3/16"	I 00266	3	I 00558	6	-	-
08 A-1	1/2" x 5/16"	I 00267	3	I 00294	6	-	-
10 A-1	5/8" x 3/8"	I 00268	3	I 00295	6	I 00319	7
12 A-1	3/4" x 1/2"	I 00269	3	I 00296	6	I 00320	7
16 A-1	1" x 5/8"	I 00270	3	I 00297	6	-	-
20 A-1	1 1/4" x 3/4"	I 00271	4	I 00298	6	I 00321	7
24 A-1	1 1/2" x 1"	I 00272	4	I 00299	6	I 00322	7
28 A-1	1 3/4" x 1"	I 00273	4	I 00300	6	I 00323	7
32 A-1	2" x 1 1/4"	I 00274	4	I 00301	6	I 00324	7
40 A-1	2 1/2" x 1 1/2"	I 00275	4	I 00302	6	I 00325	7
48 A-1	3" x 1 3/4"	I 00276	4	I 00303	6	I 00326	7

## Spojovací elementy - dvouřadé

ISO značení	Obchodní značení	Spojovací článek		Redukční článek		Redukční dvojčlánek	
		Obj. číslo	Typ	Obj. číslo	Typ	Obj. číslo	Typ
06 C-2	3/8" x 3/16"	I 00559	3	I 00560	6	-	-
08 A-2	1/2" x 5/16"	I 00277	3	-	-	-	-
10 A-2	5/8" x 3/8"	I 00278	3	-	-	-	-
12 A-2	3/4" x 1/2"	I 00279	3	I 00304	6	I 00327	7
16 A-2	1" x 5/8"	I 00280	3	I 00305	6	-	-
20 A-2	1 1/4" x 3/4"	I 00281	4	I 00306	6	I 00328	7
24 A-2	1 1/2" x 1"	I 00282	4	I 00307	6	I 00329	7
28 A-2	1 3/4" x 1"	I 00283	4	I 00308	6	I 00330	7
32 A-2	2" x 1 1/4"	I 00284	4	I 00309	6	I 00331	7
40 A-2	2 1/2" x 1 1/2"	I 00285	4	I 00310	6	I 00332	7
48 A-2	3" x 1 3/4"	I 00286	4	I 00311	6	I 00333	7

## Spojovací elementy - třířadé

ISO značení	Obchodní značení	Spojovací článek		Redukční článek		Redukční dvojčlánek	
		Obj. číslo	Typ	Obj. číslo	Typ	Obj. číslo	Typ
06 C-3	3/8" x 3/16"	I 00561	3	I 00564	6	-	-
08 A-3	1/2" x 5/16"	I 00562	3	I 00565	6	-	-
10 A-3	5/8" x 3/8"	I 00563	3	I 00566	6	-	-
12 A-3	3/4" x 1/2"	I 00287	3	I 00312	6	-	-
16 A-3	1" x 5/8"	I 00359	4	I 00360	6	I 00361	7
20 A-3	1 1/4" x 3/4"	I 00288	4	I 00313	6	I 00334	7
24 A-3	1 1/2" x 1"	I 00289	4	I 00314	6	I 00335	7
28 A-3	1 3/4" x 1"	I 00290	4	I 00315	6	I 00336	7
32 A-3	2" x 1 1/4"	I 00291	4	I 00316	6	I 00337	7
40 A-3	2 1/2" x 1 1/2"	I 00292	4	I 00317	6	I 00338	7
48 A-3	3" x 1 3/4"	I 00293	4	I 00318	6	I 00339	7

### Poznámka:

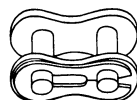
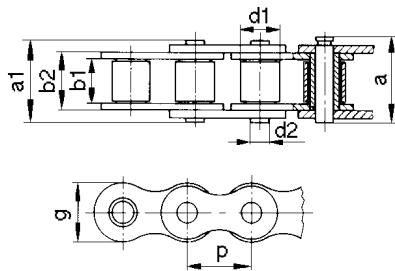
Redukční článek snižuje pevnost řetězu (sílu při přetržení) o cca 20%.

# Válečkové řetězy/Příslušenství

Podniková norma

Materiál

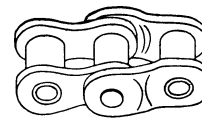
Zušlechtěná ocel



Typ 3  
Spojovací  
článek  
s pérkem



Typ 6  
Redukční  
článek



Typ 7  
Redukční  
dvojčlánek

## Jednořadě

Obj. číslo	ISO značení	Obchodní značení Rozteč x vnitřní šířka	Rozteč p	Vnitřní šířka b1	Ø válečku d1	Ø čepu d2	g max.	a1 max.	a max.	Pevnost při přetržení F <sub>B</sub> [kN]	⚖ kg/m
I 00380	06 A	3/8" x 3.9 mm	9.525	3.94	6.35	3.28	8.20	10.60	12.05	9.345	0.35
I 00381	06 B ZP*	3/8" x 7/32"	9.525	5.72	6.35	3.28	8.20	13.35	14.70	14.3	0.72
I 00382		1/2" x 3/16" VELO	12.7	4.88	7.75	3.66	9.90	11.20	12.30	8.4	0.35
I 00383		1/2" x 3/16" V.D.	12.7	4.88	7.75	4.18	10.90	13.00	14.30	10.5	0.48
I 00384		1/2" x 3/16" MOFA	12.7	4.88	7.75	4.18	10.90	13.00	14.30	15.75	0.48
I 00385	086	1/2" x 5.2 mm	12.7	5.30	8.51	4.45	11.80	13.90	15.90	18.69	0.62
I 00386		1/2" x 5.2 mm	12.7	5.20	7.75	4.18	11.80	14.50	15.90	18.81	0.64
I 00387		1/2" x 1/4" MOFA	12.7	6.40	7.75	4.18	10.90	14.50	15.90	15.75	0.52
I 00388		1/2" x 1/4" MOFA	12.7	6.40	8.51	4.18	10.90	14.50	15.90	15.75	0.52
I 00389	12 B ZP*	3/4" x 7/16"	19.05	11.68	12.07	6.10	17.70	24.50	26.20	36.0	1.51
I 00390		1" x 1/2"	25.4	12.70	15.88	8.28	21.00	32.10	37.00	75.0	2.5
I 00391		1" x 43/64" R24*	25.4	17.02	15.88	8.28	24.00	35.30	39.60	74.0	3.3

## Spojovací elementy - jednořadě

ISO značení	Obchodní značení	Spojovací článek		Redukční článek		Redukční dvojčlánek	
		Obj. číslo	Typ	Obj. číslo	Typ	Obj. číslo	Typ
06 A 06 B ZP*	3/8" x 3.9 mm	I 00392	3	-	-	-	-
	3/8" x 7/32"	I 00393	3	I 00404	6	I 00412	7
	1/2" x 3/16" VELO	I 00394	3	I 00405	6	I 00413	7
086	1/2" x 3/16" V.D.	I 00395	3	I 00406	6	I 00414	7
	1/2" x 3/16" MOFA	I 00396	3	I 00407	6	I 00415	7
	1/2" x 5.2 mm	I 00397	3	I 00408	6	I 00416	7
	1/2" x 5.2 mm	I 00398	3	-	-	I 00417	7
	1/2" x 1/4" MOFA	I 00399	3	I 00409	6	I 00418	7
	1/2" x 1/4" MOFA	I 00400	3	I 00410	6	I 00419	7
	1/2" x 1/4" MOFA	I 00400	3	I 00410	6	I 00419	7
12 B ZP*	3/4" x 7/16"	I 00401	3	I 00411	6	I 00420	7
	1" x 1/2"	I 00402	3	-	-	-	-
	1" x 43/64" R24*	I 00403	3	-	-	-	-

Rozměry uvedeny v mm.

### Poznámka:

\* Rovný tvar destiček

Redukční článek snižuje pevnost řetězu (sílu při přetržení) o cca 20%.

Možno dodat také vnitřní články a články pro pevné spojení.

Možno dodat i v poniklovaném provedení.

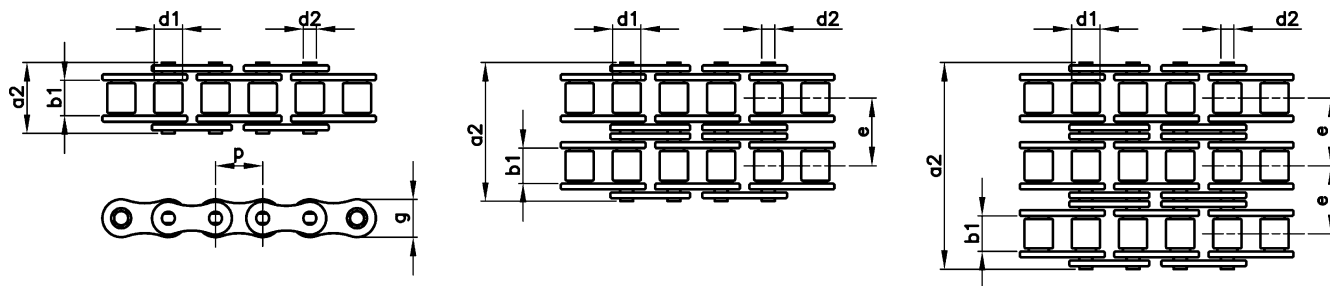
# Válečkové řetězy/Příslušenství

nerez

DIN 8187

Materiál

Nerez



## Jednořadé

Obj. číslo	ISO značení	Obchodní značení Rozteč x vnitřní šířka	Rozteč p	Vnitřní šířka b1	Ø válečku d1	Ø čepu d2	g max.	a2 max.	e	Pevnost při přetržení F <sub>B</sub> [kN]	ρ <sub>0</sub> kg/m
T 43296	04-1	6 x 2.8 mm	6	2.80	4.00	1.85	5.00	7.4	-	2.3	0.12
T 18518	05 B-1	8 x 3.0 mm	8	3.00	5.00	2.31	7.10	8.6	-	4.0	0.18
T 18519	06 B-1*	3/8" x 7/32"	9.525	5.72	6.35	3.28	8.26	13.5	-	6.0	0.41
T 18520	08 B-1	1/2" x 5/16"	12.7	7.75	8.51	4.45	11.81	17.0	-	10.0	0.70
T 18521	10 B-1	5/8" x 3/8"	15.88	9.65	10.16	5.08	14.73	19.6	-	13.0	0.95
T 18522	12 B-1	3/4" x 7/16"	19.05	11.68	12.07	5.72	16.13	22.7	-	17.0	1.25
T 29354	16 B-1	1" x 17.02 mm	25.4	17.02	15.88	8.28	21.08	36.1	-	37.0	2.70

## Dvouřadé

T 37467	05 B-2	8 x 3.0 mm	8	3.00	5.00	2.31	7.10	14.3	5.64	6.0	0.36
T 37464	06 B-2*	3/8" x 7/32"	9.525	5.72	6.35	3.28	8.20	23.8	10.24	10.0	0.78
T 37468	08 B-2	1/2" x 5/16"	12.7	7.75	8.51	4.45	11.81	31.0	13.92	20.0	1.35
T 37469	10 B-2	5/8" x 3/8"	15.88	9.65	10.16	5.08	14.73	36.2	16.59	24.0	1.85
T 37470	12 B-2	3/4" x 7/16"	19.05	11.68	12.07	5.72	16.13	42.2	19.46	31.0	2.50
T 37471	16 B-2	1" x 17.02 mm	25.4	17.02	15.88	8.28	21.08	68.0	31.88	68.0	5.40

## Třířadé

F 05565	06 B-3*	3/8" x 7/32"	9.525	5.72	6.35	3.28	8.26	34.0	10.24	25.4	1.20
F 05566	08 B-3	1/2" x 5/16"	12.7	7.75	8.51	4.45	11.81	44.9	13.92	45.4	2.00
F 05567	10 B-3	5/8" x 3/8"	15.87	9.65	10.16	5.08	14.73	52.8	16.59	68.1	2.80
F 05568	12 B-3	3/4" x 7/16"	19.05	11.68	12.07	5.72	16.13	61.7	19.46	88.5	3.80
F 05569	16 B-3	1" x 17.02 mm	25.4	17.02	15.88	8.28	21.08	99.9	31.88	165.0	8.00

Rozměry uvedeny v mm.

### Poznámka:

\* Rovný tvar destiček.

Nerezové válečkové řetězy s rovnými destičkami a s unašeči dodáváme na poptávku.

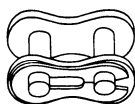
# Válečkové řetězy/Příslušenství

nerez

DIN 8187

Materiál

Nerez



Typ 3

Spojovací  
článek  
s pérkem



Typ 6

Redukční  
článek



Typ 7

Redukční  
dvojčlánek

## Spojovací elementy - jednořadé

ISO značení	Obchodní značení	Spojovací článek		Redukční článek	
		Obj. číslo	Typ	Obj. číslo	Typ
04 B-1	6 x 2.8 mm	T 43297	3	T 43298	7
05 B-1	8 x 3 mm	T 18528	3	T 18523	6
06 B-1	3/8" x 7/32"	T 18529	3	T 18524	6
08 B-1	1/2" x 5/16"	T 18530	3	T 18525	6
10 B-1	5/8" x 3/8"	T 18531	3	T 18526	6
12 B-1	3/4" x 7/16"	T 18532	3	T 18527	6
16 B-1	1" x 17.02 mm	T 29355	3	T 29356	6

## Spojovací elementy - dvouřadé

ISO značení	Obchodní značení	Spojovací článek		Redukční článek	
		Obj. číslo	Typ	Obj. číslo	Typ
05 B-2	8 x 3 mm	T 37472	3	T 37477	6
06 B-2	3/8" x 7/32"	T 37465	3	T 37466	6
08 B-2	1/2" x 5/16"	T 37473	3	T 37478	6
10 B-2	5/8" x 3/8"	T 37474	3	T 37479	6
12 B-2	3/4" x 7/16"	T 37475	3	T 37480	6
16 B-2	1" x 17.02 mm	T 37476	3	T 37481	6

## Spojovací elementy - třířadé

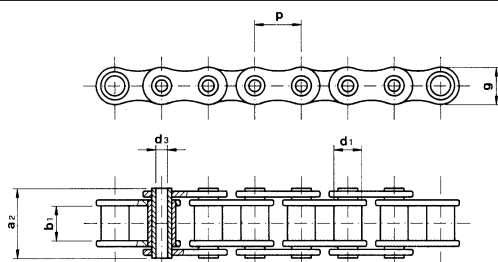
ISO značení	Obchodní značení	Spojovací článek		Redukční článek	
		Obj. číslo	Typ	Obj. číslo	Typ
06 B-3	3/8" x 7/32"	F 05570	3	F 05573	6
08 B-3	1/2" x 5/16"	F 03883	3	F 05574	6
10 B-3	5/8" x 3/8"	F 05571	3	F 05575	6
12 B-3	3/4" x 7/16"	F 05572	3	F 05576	6
16 B-3	1" x 17.02 mm	F 04408	3	F 05577	6

# Řetězy s dutými čepy / Příslušenství

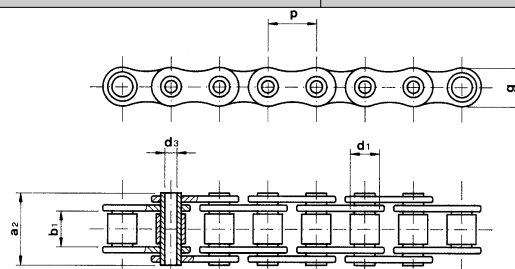
ISO 9001

Materiál

viz. níže



Typ A - pouzdrové řetězy



Typ B - válečkové řetězy

## Jednořadé řetězy - zušlechťená ocel

Obj. číslo	ISO značení	Obchodní značení Rozteč x vnitřní šířka	Rozteč p	Vnitřní šířka b1	Ø válečku d1	Ø čepu d3	a2 max.	g max.	Pevnost při přetržení F <sub>B</sub> [kN]	kg/m	Typ
F 01990	08B-1	1/2" x 5/16"	12.7	7.75	8.51	4.50	17.0	11.6	9.4	0.59	A
F 03158	10B-1	5/8" x 3/8"	15.875	9.65	10.16	5.13	19.6	14.5	12.8	0.73	A
F 03160	12B-1	3/4" x 7/16"	19.05	11.68	12.07	5.85	22.7	15.9	12.8	0.90	A
F 03161	08B-1	1/2" x 5/16"	12.7	7.75	8.51	4.50	17.0	11.6	10.8	0.59	B
F 03162	10B-1	5/8" x 3/8"	15.875	9.65	10.16	5.13	19.5	14.5	14.7	0.77	B
F 01473	12B-1	3/4" x 7/16"	19.05	11.68	12.07	5.85	22.7	15.9	16.7	1.02	B
F 03164	16B-1	1" x 17.02 mm	25.4	17.02	15.88	8.33	36.1	21.0	32.8	2.25	B

## Jednořadé řetězy - nerez

Obj. číslo	ISO značení	Obchodní značení Rozteč x vnitřní šířka	Rozteč p	Vnitřní šířka b1	Ø válečku d1	Ø čepu d3	a2 max.	g max.	Pevnost při přetržení F <sub>B</sub> [kN]	kg/m	Typ
F 02082	08B-1	1/2" x 5/16"	12.7	7.75	8.51	4.4	17.0	11.7	10	0.60	B
F 03166	10B-1	5/8" x 3/8"	15.875	9.65	10.16	5.1	19.6	14.0	13	0.83	B
F 03167	12B-1	3/4" x 7/16"	19.05	11.68	12.07	5.7	22.7	18.0	16	1.05	B
F 03168	16B-1	1" x 17.02 mm	25.4	17.02	15.88	8.1	36.1	21	33	2.30	B

## Spojovací články jednořadé - ocel

Obj. číslo	Typ	ISO značení	Obchodní značení
F 01991	A	08B-1	1/2" x 5/16"
F 03169	A	10B-1	5/8" x 3/8"
F 03170	A	12B-1	3/4" x 7/16"
F 03171	B	08B-1	1/2" x 5/16"
F 03172	B	10B-1	5/8" x 3/8"
F 01475	B	12B-1	3/4" x 7/16"
F 03174	B	16B-1	1" x 17.02 mm

## Spojovací články jednořadé - nerez

Obj. číslo	Typ	ISO značení	Obchodní značení
F 02083	B	08B-1	1/2" x 5/16"
F 03175	B	10B-1	5/8" x 3/8"
F 03176	B	12B-1	3/4" x 7/16"
F 03177	B	16B-1	1" x 17.02 mm

Rozměry uvedeny v mm.

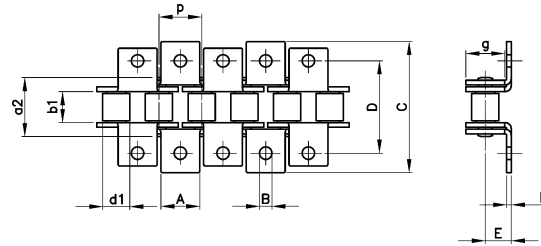
### Poznámka:

Řetězy dodáváme pouze v 5-ti metrových rolích.

# Válečkové řetězy s unašecími destičkami

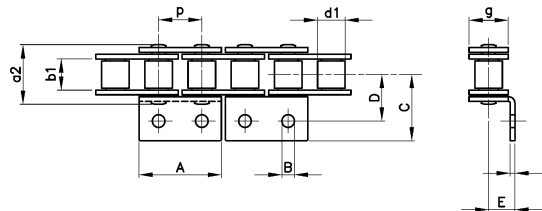
Materiál

Zušlechtěná ocel



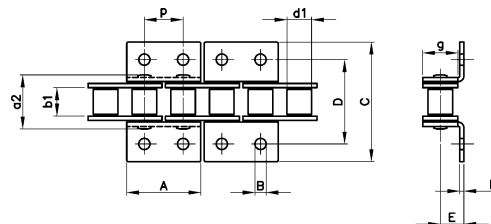
## K1/01 s unašečem oboustranným úzkým zahnutým na každém vněj. a vnitř. článku

Obj. číslo řetězu	Obj. číslo spoj.čl.	ISO značení	Rozteč x vnitřní šířka	a2	g	A max.	B max.	C	D	F	F <sub>B</sub> min. [kN]	kg/m
F 04745	F 04746	06 B-1	3/8" x 7/32"	13.5	8.26	8.0	3.5	27.0	19.0	1.03	9.1	0.61
F 04747	F 04748	08 B-1	1/2" x 5/16"	17.0	11.81	9.5	4.3	37.2	28.2	1.40	18.2	1.01
F 04674	F 04675	10 B-1	5/8" x 3/8"	19.6	14.73	14.1	5.2	47.6	31.8	1.63	22.7	1.32
F 04749	F 04750	12 B-1	3/4" x 7/16"	22.7	16.13	15.8	5.6	51.6	35.0	1.80	29.5	1.66
F 04751	F 04752	16 B-1	1" x 17.02 mm	36.1	21.08	19.0	6.8	74.8	50.8	3.00	58.0	4.27



## A2/02 s unašečem jednostranným širokým zahnutým na každém vnějším článku

Obj. číslo řetězu	Obj. číslo spoj.čl.	ISO značení	Rozteč x vnitřní šířka	a2	g	A max.	B max.	C	D	F	F <sub>B</sub> min. [kN]	kg/m
F 04360	F 04361	06 B-1	3/8" x 7/32"	13.5	8.26	17.6	3.5	13.5	9.5	1.03	9.1	0.51
F 03880	F 03881	08 B-1	1/2" x 5/16"	17.0	11.81	23.2	4.3	18.6	14.1	1.40	18.2	0.85
F 04770	F 03650	10 B-1	5/8" x 3/8"	19.6	14.73	29.3	5.2	23.8	15.9	1.63	22.7	1.13
F 04454	F 04424	12 B-1	3/4" x 7/16"	22.7	16.13	33.0	5.6	30.5	17.5	1.80	29.5	1.45
F 04771	F 04772	16 B-1	1" x 17.02 mm	36.1	21.08	46.0	6.8	39.1	25.4	3.00	58.0	3.48



## K2/02 s unašečem oboustranným širokým zahnutým na každém vnějším článku

Obj. číslo řetězu	Obj. číslo spoj.čl.	ISO značení	Rozteč x vnitřní šířka	a2	g	A max.	B max.	C	D	F	F <sub>B</sub> min. [kN]	kg/m
F 04773	F 04774	06 B-1	3/8" x 7/32"	13.5	8.26	17.6	3.5	27.0	19.0	1.03	9.1	0.61
F 04179	F 03108	08 B-1	1/2" x 5/16"	17.0	11.81	23.2	4.3	37.2	28.2	1.40	18.2	1.01
F 04253	F 04254	10 B-1	5/8" x 3/8"	19.6	14.73	29.3	5.2	47.6	31.8	1.63	22.7	1.32
F 04377	F 03856	12 B-1	3/4" x 7/16"	22.7	16.13	33.0	5.6	61.0	35.0	1.80	29.5	1.66
F 04265	F 04266	16 B-1	1" x 17.02 mm	36.1	21.08	46.0	6.8	78.2	50.8	3.00	58.0	4.27

Rozměry uvedeny v mm.

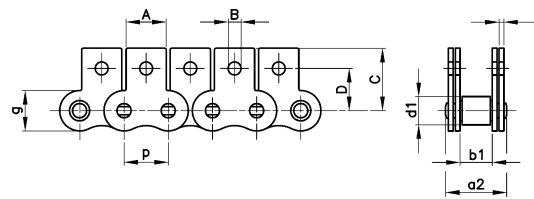
### Poznámka:

Řetězy dodáváme pouze v 5-ti metrových rolích. Na poptávku dodáváme i jiná provedení řetězů s unašeči. Rozteč (p), vnitřní šířka (b<sub>1</sub>) a průměr válečku (d<sub>1</sub>) - viz strana E 2 dle ISO označení.

# Válečkové řetězy s unašecími destičkami

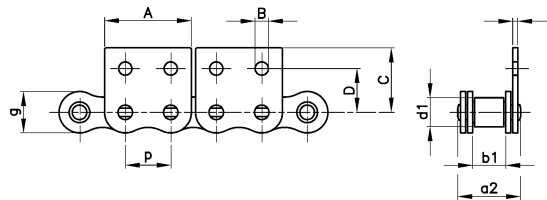
Materiál

Zušlechtěná ocel



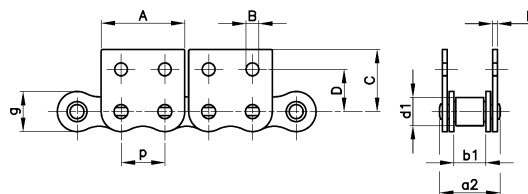
## MK1/01 s unašečem oboustranným úzkým rovným na každém vněj. a vnitř. článku

Obj. číslo řetězu	Obj. číslo spoj.čl.	ISO značení	Rozteč x vnitřní šířka	a2	g	A max.	B max.	C	D	F	F <sub>B</sub> min. [kN]	kg/m



## M2/02 s unašečem jednostranným širokým rovným na každém vnějším článku

Obj. číslo řetězu	Obj. číslo spoj.čl.	ISO značení	Rozteč x vnitřní šířka	a2	g	A max.	B max.	C	D	F	F <sub>B</sub> min. [kN]	kg/m
F 04753	F 04754	06 B-1	3/8" x 7/32"	13.5	8.26	17.6	3.2	13.5	9.5	1.03	9.1	0.51
F 04755	F 04756	08 B-1	1/2" x 5/16"	17.0	11.81	23.2	4.3	18.4	14.1	1.40	18.2	0.85
F 04757	F 04758	10 B-1	5/8" x 3/8"	19.6	14.73	29.3	5.2	24.7	15.9	1.63	22.7	1.13
F 04759	F 04760	12 B-1	3/4" x 7/16"	22.7	16.13	33.0	5.6	31.3	17.9	1.80	29.5	1.45
F 04761	F 04762	16 B-1	1" x 17.02 mm	36.1	21.08	45.9	6.8	36.6	26.0	3.00	58.0	3.48



## MK2/02 s unašečem oboustranným širokým rovným na každém vnějším článku

Obj. číslo řetězu	Obj. číslo spoj.čl.	ISO značení	Rozteč x vnitřní šířka	a2	g	A max.	B max.	C	D	F	F <sub>B</sub> min. [kN]	kg/m
F 04763	F 04764	06 B-1	3/8" x 7/32"	13.5	8.26	17.6	3.2	13.5	9.5	1.03	9.1	0.61
F 04765	F 04766	08 B-1	1/2" x 5/16"	17.0	11.81	23.2	4.3	18.4	14.1	1.40	18.2	1.01
F 02793	F 02794	10 B-1	5/8" x 3/8"	19.6	14.73	29.3	5.2	24.7	15.9	1.63	22.7	1.32
F 04767	F 04768	12 B-1	3/4" x 7/16"	22.7	16.13	33.0	5.6	31.3	17.9	1.80	29.5	1.66
F 04769	F 03948	16 B-1	1" x 17.02 mm	36.1	21.08	45.9	6.8	36.6	26.0	3.00	58.0	4.27

Rozměry uvedeny v mm.

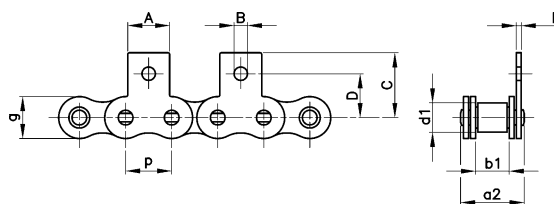
### Poznámka:

Řetězy dodáváme pouze v 5-ti metrových rolích. Na poptávku dodáváme i jiná provedení řetězů s unašecí.  
Rozteč (p), vnitřní šířka (b<sub>1</sub>) a průměr válečku (d<sub>1</sub>) - viz strana E 2 dle ISO označení.

# Válečkové řetězy s unašecími destičkami

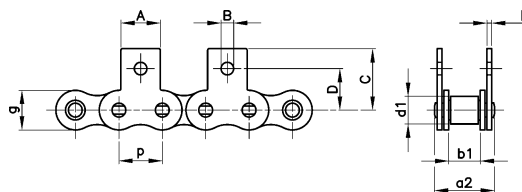
Materiál

Zušlechtěná ocel



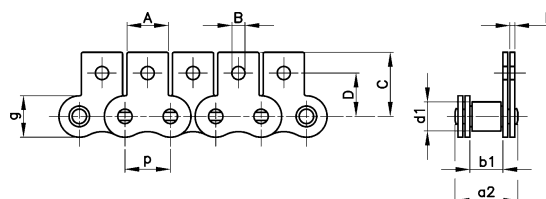
## M1/02 s unašečem jednostranným úzkým rovným na každém vnějším článku

Obj. číslo řetězu	Obj. číslo spoj.čl.	ISO značení	Rozteč x vnitřní šířka	a2	g	A max.	B max.	C	D	F	F <sub>B</sub> min. [kN]	kg/m
F 04683	F 04090	06 B-1	3/8" x 7/32"	13.5	8.26	8.0	3.5	13.5	9.5	1.03	9.1	0.46
F 04247	F 04248	08 B-1	1/2" x 5/16"	17.0	11.81	9.5	4.3	18.4	14.1	1.40	18.2	0.77
F 04684	F 04685	10 B-1	5/8" x 3/8"	19.6	14.73	14.1	5.2	24.7	15.9	1.63	22.7	1.04
F 04686	F 04687	12 B-1	3/4" x 7/16"	22.7	16.13	15.8	5.6	26.6	17.9	1.80	29.5	1.35
F 04688	F 04689	16 B-1	1" x 17.02 mm	36.1	21.08	19.0	6.8	35.0	26.0	3.00	58.0	3.09



## MK1/02 s unašečem oboustranným úzkým rovným na každém vnějším článku

Obj. číslo řetězu	Obj. číslo spoj.čl.	ISO značení	Rozteč x vnitřní šířka	a2	g	A max.	B max.	C	D	F	F <sub>B</sub> min. [kN]	kg/m
F 04690	F 04273	06 B-1	3/8" x 7/32"	13.5	8.26	8.0	3.5	13.5	9.5	1.03	9.1	0.51
F 03938	F 03939	08 B-1	1/2" x 5/16"	17.0	11.81	9.5	4.3	18.4	14.1	1.40	18.2	0.85
F 04691	F 04692	10 B-1	5/8" x 3/8"	19.6	14.73	14.1	5.2	24.7	15.9	1.63	22.7	1.13
F 04693	F 04694	12 B-1	3/4" x 7/16"	22.7	16.13	15.8	5.6	26.6	17.9	1.80	29.5	1.45
F 04695	F 04696	16 B-1	1" x 17.02 mm	36.1	21.08	19.0	6.8	35.0	26.0	3.00	58.0	3.48



## M1/01 s unašečem jednostranným úzkým rovným na každém vněj. a vnitř. článku

Obj. číslo řetězu	Obj. číslo spoj.čl.	ISO značení	Rozteč x vnitřní šířka	a2	g	A max.	B max.	C	D	F	F <sub>B</sub> min. [kN]	kg/m
F 04699	F 04707	06 B-1	3/8" x 7/32"	13.5	8.26	8.0	3.5	13.5	9.5	1.03	9.1	0.51
F 04708	F 04709	08 B-1	1/2" x 5/16"	17.0	11.81	9.5	4.3	18.4	14.1	1.40	18.2	0.85
F 04710	F 04711	10 B-1	5/8" x 3/8"	19.6	14.73	14.1	5.2	24.7	15.9	1.63	22.7	1.13
F 04712	F 04714	12 B-1	3/4" x 7/16"	22.7	16.13	15.8	5.6	26.6	17.9	1.80	29.5	1.45
F 04715	F 04716	16 B-1	1" x 17.02 mm	36.1	21.08	19.0	6.8	35.0	26.0	3.00	58.0	3.48

Rozměry uvedeny v mm.

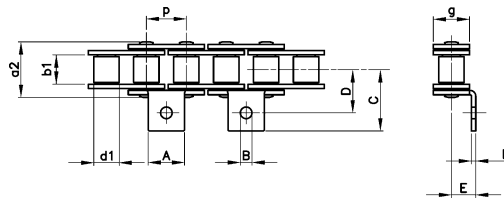
### Poznámka:

Řetězy dodáváme pouze v 5-ti metrových rolích. Na poptávku dodáváme i jiná provedení řetězů s unašeci. Rozteč (p), vnitřní šířka (b<sub>1</sub>) a průměr válečku (d<sub>1</sub>) - viz strana E 2 dle ISO označení.

# Válečkové řetězy s unašecími destičkami

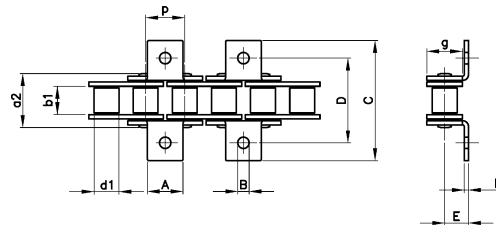
Materiál

Zušlechtěná ocel



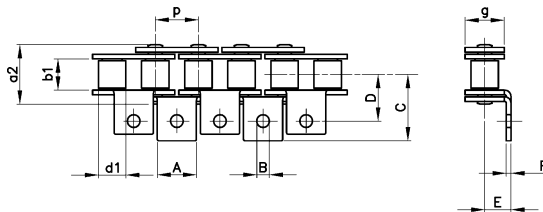
## A1/02 s unašečem jednostranným úzkým zahnutým na každém vnějším článku

Obj. číslo řetězu	Obj. číslo spoj.čl.	ISO značení	Rozteč x vnitřní šířka	a2	g	A max.	B max.	C	D	F	F <sub>B</sub> min. [kN]	kg/m
F 04499	F 04500	06 B-1	3/8" x 7/32"	13.5	8.26	8.0	3.5	13.5	9.5	1.03	9.1	0.46
F 04402	F 03898	08 B-1	1/2" x 5/16"	17.0	11.81	9.5	4.3	18.6	14.1	1.40	18.2	0.77
F 04509	F 03899	10 B-1	5/8" x 3/8"	19.6	14.73	14.1	5.2	23.8	15.9	1.63	22.7	1.04
F 04449	F 04450	12 B-1	3/4" x 7/16"	22.7	16.13	15.8	5.6	25.8	17.5	1.80	29.5	1.35
F 04734	F 04735	16 B-1	1" x 17.02 mm	36.1	21.08	19.0	6.8	37.4	25.4	3.00	58.0	3.09



## K1/02 s unašečem oboustranným úzkým zahnutým na každém vnějším článku

Obj. číslo řetězu	Obj. číslo spoj.čl.	ISO značení	Rozteč x vnitřní šířka	a2	g	A max.	B max.	C	D	F	F <sub>B</sub> min. [kN]	kg/m
F 04736	F 03924	06 B-1	3/8" x 7/32"	13.5	8.26	8.0	3.5	27.0	19.0	1.03	9.1	0.51
F 03952	F 03953	08 B-1	1/2" x 5/16"	17.0	11.81	9.5	4.3	37.2	28.2	1.40	18.2	0.85
F 04096	F 04097	10 B-1	5/8" x 3/8"	19.6	14.73	14.1	5.2	47.6	31.8	1.63	22.7	1.13
F 04394	F 04737	12 B-1	3/4" x 7/16"	22.7	16.13	15.8	5.6	51.6	35.0	1.80	29.5	1.45
F 04738	F 04739	16 B-1	1" x 17.02 mm	36.1	21.08	19.0	6.8	74.8	50.8	3.00	58.0	3.48



## A1/01 s unašečem jednostranným úzkým zahnutým na každém vněj. a vnitř. článku

Obj. číslo řetězu	Obj. číslo spoj.čl.	ISO značení	Rozteč x vnitřní šířka	a2	g	A max.	B max.	C	D	F	F <sub>B</sub> min. [kN]	kg/m
F 04211	F 04212	06 B-1	3/8" x 7/32"	13.5	8.26	8.0	3.5	13.5	9.5	1.03	9.1	0.51
F 04481	F 04482	08 B-1	1/2" x 5/16"	17.0	11.81	9.5	4.3	18.6	14.1	1.40	18.2	0.85
F 04740	F 04741	10 B-1	5/8" x 3/8"	19.6	14.73	14.1	5.2	23.8	15.9	1.63	22.7	1.13
F 04635	F 04742	12 B-1	3/4" x 7/16"	22.7	16.13	15.8	5.6	25.8	17.5	1.80	29.5	1.45
F 04743	F 04744	16 B-1	1" x 17.02 mm	36.1	21.08	19.0	6.8	37.4	25.4	3.00	58.0	3.48

Rozměry uvedeny v mm.

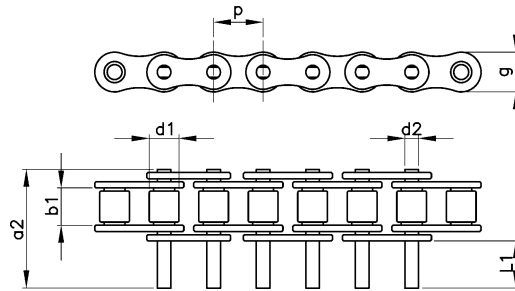
### Poznámka:

Řetězy dodáváme pouze v 5-ti metrových rolích. Na poptávku dodáváme i jiná provedení řetězů s unašeči. Rozteč (p), vnitřní šířka (b<sub>1</sub>) a průměr válečku (d<sub>1</sub>) - viz strana E 2 dle ISO označení.

# Válečkové řetězy s jednostranně prodlouženými čepy

Materiál

Zušlechtěná ocel



## S každým čepem jednostranně prodlouženým

Obj. číslo řetězu	Obj. číslo spoj.čl.	ISO značení	Rozteč x vnitřní šířka	Rozteč p	Vnitřní šířka b1	Ø válečku d1	Ø čepu d2	a2 max.	L1	g max.	Min. pevnost dle výrobce F <sub>B</sub> [kN]	kg/m
F 05554	F 05558*	06 B-1	3/8" x 7/32"	9.525	5.72	6.35	3.28	22.75	11.10	8.26	9.10	0.47
F 05555	F 05559	08 B-1	1/2" x 5/16"	12.7	7.75	8.51	4.45	30.91	15.15	11.81	18.20	0.75
F 55556	F 05560	10 B-1	5/8" x 3/8"	15.875	9.65	10.16	5.08	35.26	17.63	14.73	22.70	1.07
F 55557	F 05561	12 B-1	3/4" x 7/16"	19.05	11.68	12.07	5.72	41.66	20.83	16.13	29.50	1.22
F 05430	F 05431	16 B-1	1" x 17.02 mm	25.4	17.02	15.88	8.28	67.58	33.80	21.08	58.00	3.03

Rozměry uvedeny v mm.

### Poznámka:

\* Rovný tvar destiček.

Řetězy dodáváme pouze v 5-ti metrových rolích. Na poptávku dodáváme i jiná provedení řetězů s prodlouženými čepy.



## Vysokovýkonné válečkové řetězy IWIS

### Vysoká kvalita:

- Nadprůměrná životnost díky zvýšené odolnosti vůči prodlužování.
- Vysoká konzistence, přesnost a redukované délkové tolerance.
- Síla pro přetržení jednoznačně vyšší, než předepisuje DIN/ISO norma, vysoká hodnota meze únavy.
- Všechny řetězy IWIS jsou předepnuty.
- Velmi účinné prvotní mazání a ochrana vůči korozi.
- U řetězů dle normy ISO 8187 použity čepy s osazením.

### Výhody pro uživatele:

- Delší intervaly údržby, méně prostojů a tím úspory nákladů.
- Přesný paralelní a synchronní chod řetězů, velmi přesné polohování, lehký a překvapivě tichý chod.
- Zvýšený faktor bezpečnosti při zátěžových špičkách, spolehlivost řetězu.
- Redukované prodlužování řetězu při záběhu.
- Optimální ochrana a omezení hlučnosti.
- Snadná údržba, jednoduché dělení řetězu.

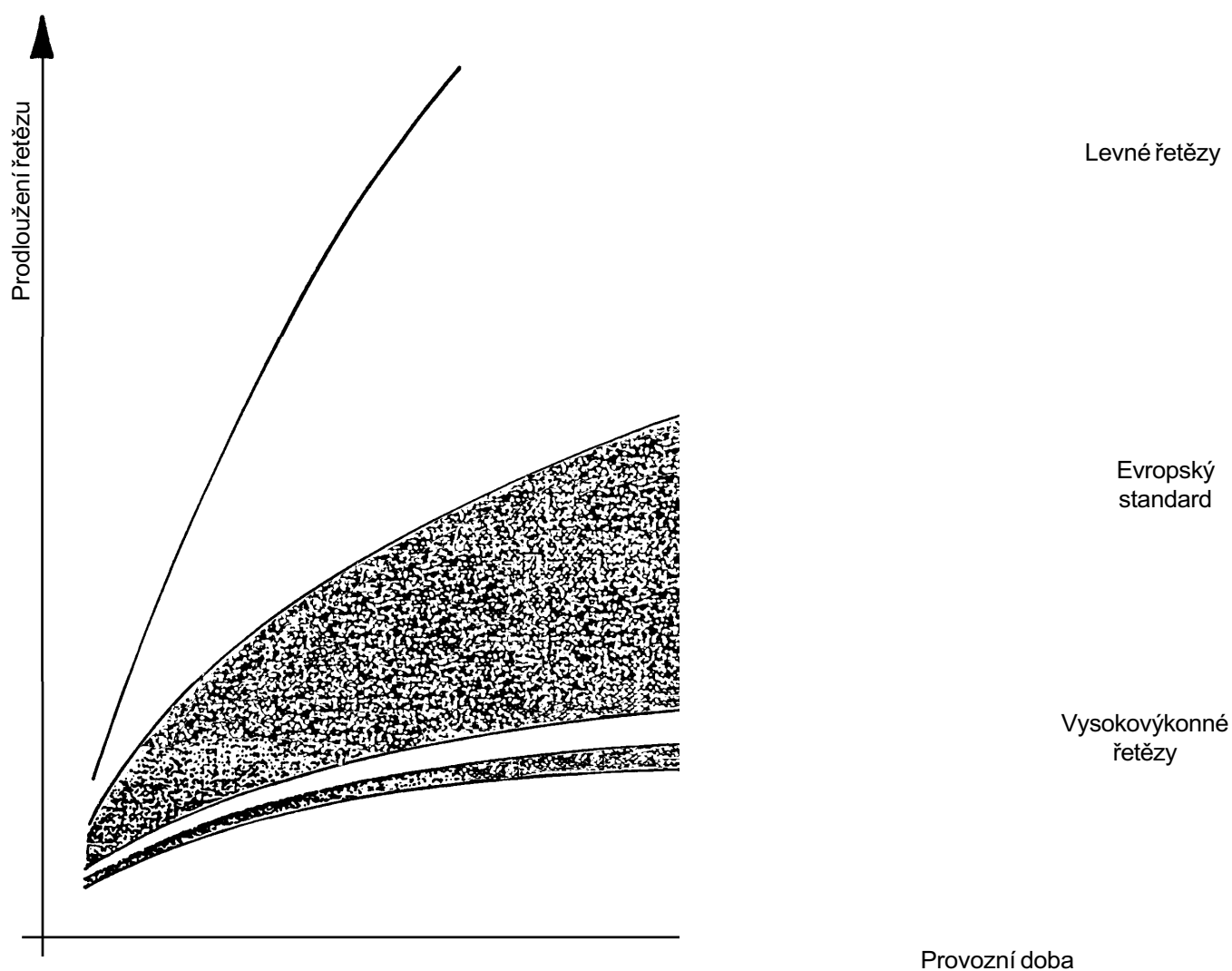
### Vysoká kvalita řetězů IWIS je založená na precizním technickém provedení každého komponentu řetězu

- Použití vysokojakostních zušlechtěných a cementovaných ocelí vyrobených speciálně pro IWIS v souladu s požadavky na složení, tolerance a kvalitu povrchu materiálu.
- Firma denně vyrábí miliony komponentů ve stejné přesnosti. Tato produkce je kontrolována prostřednictvím statistického řízení procesů.
- Všechny komponenty řetězu jsou tepelně zpracovány tak, aby byly optimalizovány kvalitativní vlastnosti ocelí.
- Rovnoměrná geometrie a vysoká kvalita povrchu díky využití moderní technologie výroby.
- U řetězů se kontroluje rozměrová přesnost, délkové tolerance, ohebnost, kontrola nalisování vnější destičky a její stykové plochy s pouzdem vnitřního článku.
- Pro speciální aplikace:
  - nanášení povrchových vrstev
  - speciální maziva
  - řetězy s redukovanou délkovou tolerancí
  - speciální materiály (např. korozivzdorné)



## Vysokovýkonné řetězy

Testy chodu 1/2" řetězu v provozním zatížení:

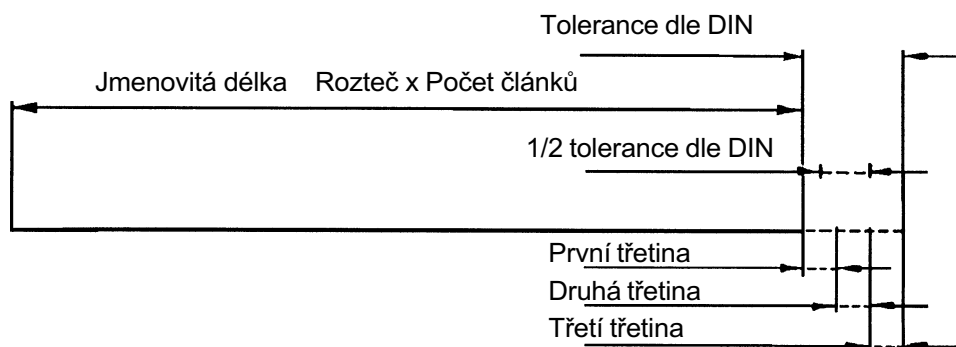




## Délkové tolerance:

Válečkové řetězy jsou vyráběny v zásadě v plusových tolerancích a následně proměřovány při zatížení dle normy. U sériově vyráběných vysokovýkonných válečkových řetězů IWIS jsou hodnoty délkových tolerancí zpravidla v užším rozmezí, než stanovuje norma. V některých aplikacích (např. paralelně běžící větve řetězu) mohou být dvě, nebo i více větví vyrobeny ve stejné délce (zparovány).

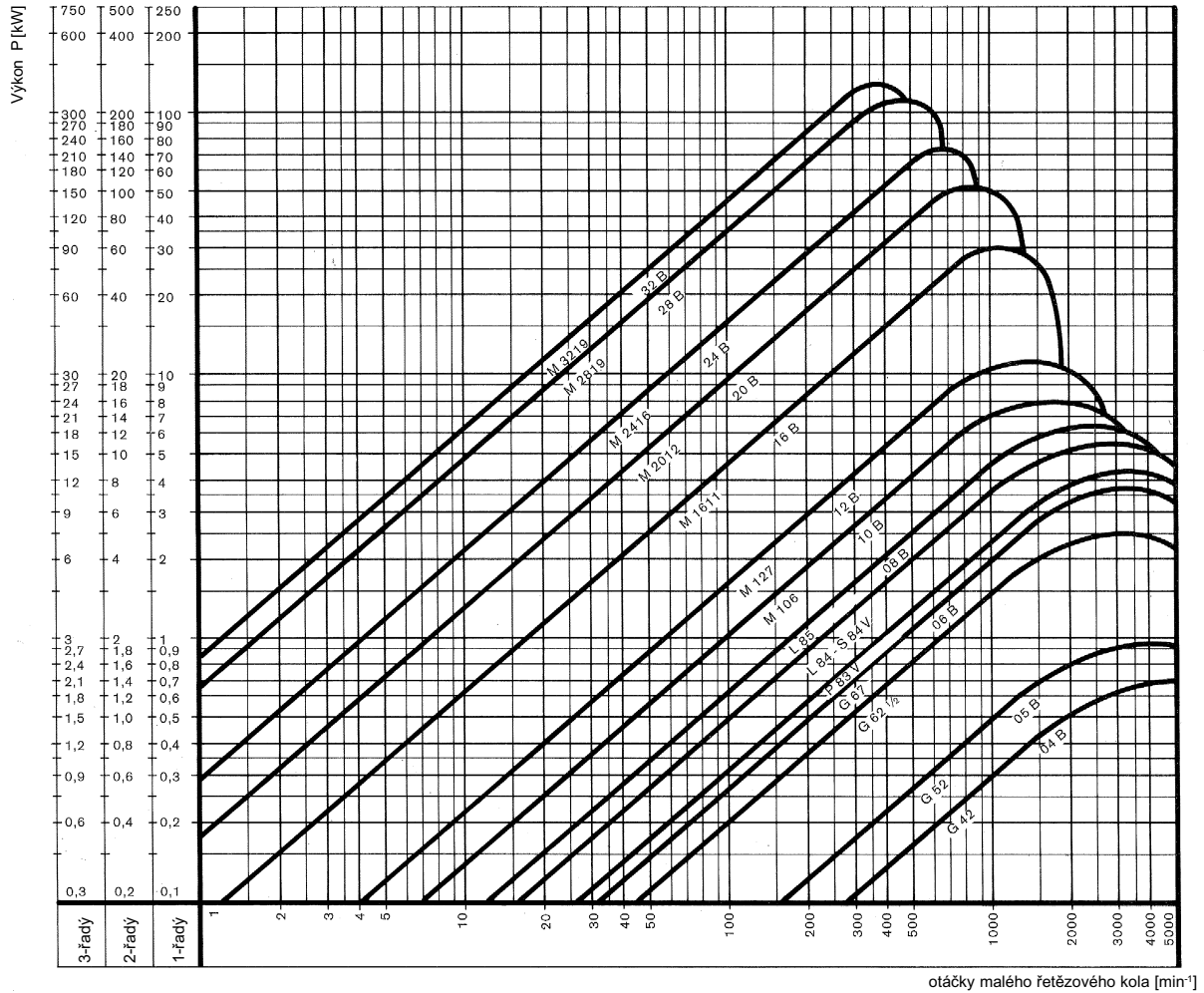
1. Délka řetězu v toleranci DIN (0 až +0,15%).
2. Délka řetězu v 1/2 tolerančního intervalu dle DIN.  
Dvě, nebo více větví řetězu vyrobeny na zakázku tak, aby se hodnota rozdílu jejich délek pohybovala v 1/2 přípustné tolerance dle DIN. (rozdíl max. 0,075%)
3. Délka řetězu v 1/3 tolerančního intervalu dle DIN.  
Dvě, nebo více větví řetězu vyrobeny na zakázku tak, aby se hodnota rozdílu jejich délek pohybovala v 1/3 přípustné tolerance dle DIN. (rozdíl max. 0,05%)
4. Délka řetězu ve zvolené 1/3 tolerančního intervalu dle DIN.
  1. třetina (0 až +0,05%)  
Příklad: válečkový řetěz M 106 (10 B-1), 63 článků  
Jmenovitá délka: 1000,13 mm  
Toleranční rozsah: 1000,13-1000,63 mm
  2. třetina (+0,05 až +0,10%)  
Příklad: válečkový řetěz M 106 (10 B-1), 63 článků  
Jmenovitá délka: 1000,13 mm  
Toleranční rozsah: 1000,63-1001,13 mm
  3. třetina (+0,10 až +0,15%)  
Příklad: válečkový řetěz M 106 (10 B-1), 63 článků  
Jmenovitá délka: 1000,13 mm  
Toleranční rozsah: 1001,13-1001,63 mm
5. Řetězy v délkách dle zvláštní dohody: možnost výroby takových řetězů v zákazníkem požadované toleranci bude zvážena a cena bude stanovena na poptávku případ od případu.



# INFORMACE O VÝROBKU



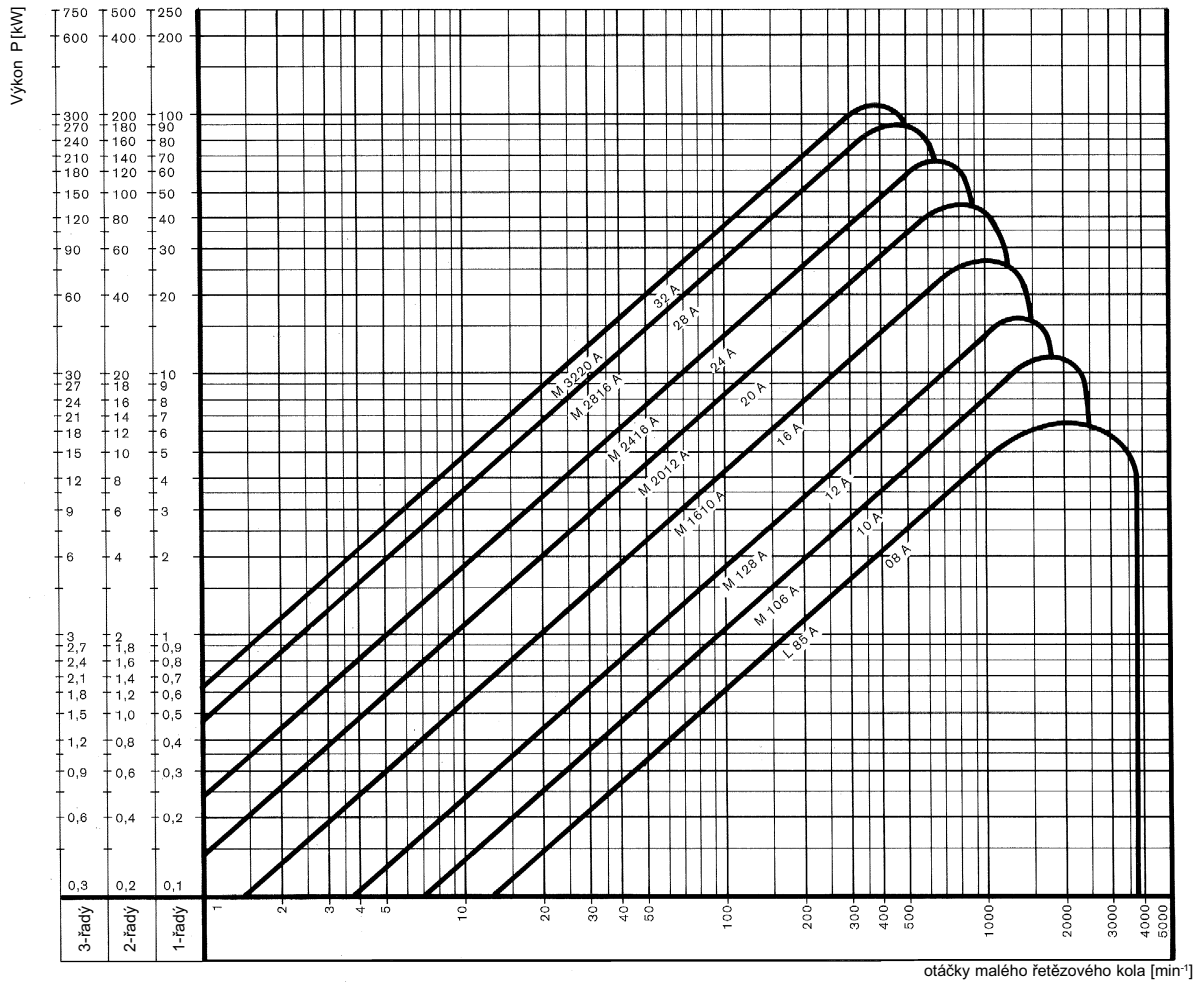
## Výkonový diagram pro řetězy dle evropské (DIN 8187) a podnikové normy:



# INFORMACE O VÝROBKU



Výkonový diagram pro řetězy  
dle americké normy (DIN 8188):



# INFORMACE O VÝROBKU



## Počáteční výběr dle výkonového diagramu:

Hodnoty výkonové křivky grafu jsou platné pro převody následujících vstupních parametrů: Počet zubů malého (hnacího) řetězového kola  $z_1 = 19$ , převodový poměr  $i = 3:1$ , převod bez rázů  $Y = 1$ , osová vzdálenost  $40 \cdot p$  ( $p =$  rozteč), bezvadné mazání, 2 hřídele. Protože provozní podmínky působící na řetěz jsou v praxi často různé, provede se přepočítání přenášeného výkonu  $P$  oproti ideálnímu stavu na hodnotu  $P_D$  tak, že vezmeme v úvahu proměnné faktory  $f_1$  až  $f_6$ .

$$P_D = P \cdot f_G$$

$$\text{Souhrnný koeficient: } f_G = f_1 \cdot f_2 \cdot f_3 \cdot f_4 \cdot f_5 \cdot f_6$$

Při volbě řetězu by měly být zohledněny následující faktory:

### Koeficienty:

$f_1$  Vliv počtu zubů  $z$  malého řetězového kola  $z$ :

$z$	11	13	15	17	19	21	23	25
$f_1$	1.72	1.46	1.27	1.12	1.0	0.91	0.83	0.76

$f_2$  Vliv převodového poměru  $i$ :

$i$	1 : 1	2 : 1	3 : 1	5 : 1	7 : 1
$f_2$	1.22	1.08	1.0	0.92	0.86

$f_3$  Vliv rázů převodu  $Y$ :

$Y$	1	2	3	4
$f_3$	1	1.37	1.59	1.72

$f_4$  Vliv osové vzdálenosti:  $\frac{a}{p}$

$\frac{a}{p}$	20	40	60	80	160
$f_4$	1.18	1.0	0.91	0.87	0.69

$f_5$  Vliv mazání:

Rychlost řetězu v m/s		<4	4-7	>7
$f_5$	Mazání	1.0	1.0	1.0
	Bezvadné mazání	1.0	1.0	1.0
	Nedostatečné mazání bez znečištění	1.4	2.5	nepřípustné
	Nedostatečné mazání se znečištěním	2.5	4.0	nepřípustné
	Bez mazání	5.0	nepřípustné	nepřípustné



$f_6$  Vliv počtu řetězových kol:

$$f_6 = \sqrt[3]{\frac{\left(\frac{1}{z_1} + \frac{1}{z_2} + \frac{1}{z_3} + \dots\right) 10^3}{0.584}} \quad - \text{ pro pohon s více hřídelemi}$$

$$f_6 = 1 \quad - \text{ pro pohon se dvěma hřídelemi}$$

Počáteční výběr řetězu z výkonového diagramu DIN 8187 - příklad:

Ve výkonovém diagramu leží kóta daná hodnotou výkonu (0.25 kW) a otáček řetězového kola ( $40 \text{ min}^{-1}$ ) těsně pod výkonovou křivkou řetězu L 85. Pokud bychom odhlédli od dalších (níže uvedených) vlivů, byl by tento řetěz vyhovující.

Korekce hodnoty přenášeného výkonu  $P_D$  a hodnoty koeficientu  $f_G$ :

Hodnoty koeficientů převezmeme z tabulek (strana E23 - E24). Mezihodnoty jsou interpolovány.

Zvolený počet zubů:  $z_1 = 17$   $f_1 = 1.12$  malého řetězového kola

Převodový poměr:  $i = 4$   $f_2 = 0.96$

Předpokládané rázy:  $Y = 2$   $f_3 = 1.37$

Osová vzdálenost:  $\frac{a}{p} = \frac{380}{12.7} = 30$

$$f_4 = 1.09$$

Bezvadné mazání:  $f_5 = 1$

Řetězový pohon se 2 řetězovými koly:  $f_6 = 1$

$$f_G = 1.12 \cdot 0.96 \cdot 1.37 \cdot 1.09 \cdot 1 \cdot 1 = 1.60$$

$$P_D = P \cdot f_G = 0.25 \cdot 1.60 = 0.40 \text{ kW}$$

Pokud nyní vyhledáme hodnotu  $P_D = 0.40 \text{ kW}$  při otáčkách  $n = 40 \text{ min}^{-1}$  ve výkonovém diagramu, ukáže se, že řetěz L85 je příliš slabý. Zvolí se tedy o řád silnější řetěz M 106 a výpočet se přepočítá.

# Vysokovýkonné válečkové řetězy

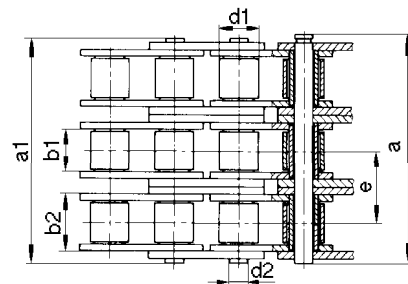
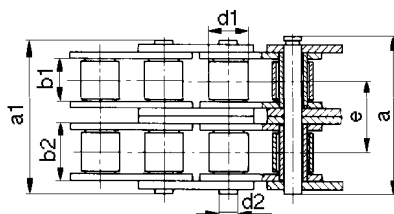
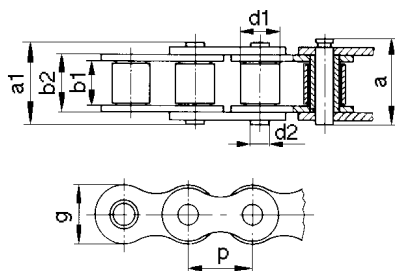


Materiál

Evropská norma

DIN 8187/ISO R606-1984

Zušlechtěná ocel



## Jednořadé řetězy

Obj. číslo	ISO značení	Obchodní značení rozteč x vnitřní šířka	Rozteč p	Vnitřní šířka b1	Ø válečku d1	Ø čepu d2	b2 max.	g max.	a1 max.	a max.	e	Pevnost při přetržení [N]	ρ řetězu kg/m
T 35713	04-1	6 x 2.8 mm	6	2.80	4.00	1.85	4.10	5.0	6.7	7.6	-	3200	0.12
T 35714	05 B-1	8 mm x 1/8"	8	3.16	5.00	2.31	4.85	7.1	8.1	9.2	-	6000	0.18
T 35715	-*	3/8" x 5/32"	9.525	3.94	6.35	3.31	6.63	8.2	11.0	12.2	-	11000	0.34
T 35716	06 B-1*	3/8" x 7/32"	9.525	5.72	6.35	3.31	8.53	8.2	12.9	14.1	-	11500	0.41
T 35717	-	1/2" x 3/16"	12.7	4.88	7.75	3.68	7.97	10.2	13.2	14.1	-	15500	0.44
T 35718	-	1/2" x 1/4"	12.7	6.40	7.75	3.97	9.65	12.0	15.0	16.0	-	18000	0.58
T 35719	08 B-1	1/2" x 5/16"	12.7	7.75	8.51	4.45	11.30	12.2	16.9	18.5	-	22000	0.70
T 35720	10 B-1	5/8" x 3/8"	15.875	9.65	10.16	5.08	13.28	14.4	19.5	20.9	-	27500	0.95
T 35721	12 B-1	3/4" x 7/16"	19.05	11.75	12.07	5.72	15.62	16.4	22.7	23.6	-	34000	1.25
T 35722	16 B-1	1" x 17.02 mm	25.4	17.02	15.88	8.28	25.45	21.1	36.1	36.9	-	75000	2.70
T 35723	20 B-1	1 1/4" x 3/4"	31.75	19.56	19.05	10.17	29.01	25.4	40.5	46.3	-	105000	3.72
T 35724	24 B-1	1 1/2" x 1"	38.1	25.40	25.40	14.63	37.92	33.5	53.1	58.0	-	190000	7.05
T 35725	28 B-1	1 3/4" x 30.99	44.45	30.95	27.94	15.90	46.58	37.0	65.1	69.9	-	220000	8.96
T 35726	32 B-1	2" x 30.99 mm	50.8	30.95	29.21	17.81	45.57	42.3	63.6	70.1	-	270000	10.00

## Dvouřadé řetězy

T 35727	05 B-2	8 mm x 1/8"	8	3.16	5.00	2.31	4.85	7.1	13.9	15.0	5.64	9100	0.36
T 35728	06 B-2*	3/8" x 7/32"	9.525	5.72	6.35	3.31	8.53	8.2	23.4	24.6	10.24	20000	0.78
T 35729	08 B-2	1/2" x 5/16"	12.7	7.75	8.51	4.45	11.30	12.2	30.8	32.4	13.92	40000	1.35
T 35730	10 B-2	5/8" x 3/8"	15.875	9.65	10.16	5.08	13.28	14.4	36.0	37.5	16.59	56000	1.85
T 35731	12 B-2	3/4" x 7/16"	19.05	11.75	12.07	5.72	15.62	16.4	42.1	43.0	19.46	68000	2.50
T 35732	16 B-2	1" x 17.02 mm	25.4	17.02	15.88	8.28	25.45	21.1	68.0	68.8	31.88	150000	5.40
T 35733	20 B-2	1 1/4" x 3/4"	31.75	19.56	19.05	10.17	29.01	25.4	79.7	82.9	36.45	200000	7.36
T 35734	24 B-2	1 1/2" x 1"	38.1	25.40	25.40	14.63	37.92	33.5	101.8	106.5	48.36	370000	13.85
T 35735	28 B-2	1 3/4" x 30.99	44.45	30.95	27.94	15.90	46.58	37.0	124.7	129.2	59.56	430000	18.80
T 35736	32 B-2	2" x 30.99 mm	50.8	30.95	29.21	17.81	45.57	42.3	126.0	128.3	58.55	530000	19.80

## Třířadé řetězy

T 35738	08 B-3	1/2" x 5/16"	12.7	7.75	8.51	4.45	11.30	12.2	44.7	46.3	13.92	58000	2.00
T 35739	10 B-3	5/8" x 3/8"	15.875	9.65	10.16	5.08	13.28	14.4	52.5	54.0	16.59	80000	2.80
T 35740	12 B-3	3/4" x 7/16"	19.05	11.75	12.07	5.72	15.62	16.4	61.5	62.5	19.46	100000	3.80
T 35741	16 B-3	1" x 17.02 mm	25.4	17.02	15.88	8.28	25.45	21.1	99.2	100.7	31.88	220000	8.00
T 35742	20 B-3	1 1/4" x 3/4"	31.75	19.56	19.05	10.17	29.01	25.4	116.1	119.4	36.45	290000	11.00
T 35743	24 B-3	1 1/2" x 1"	38.1	25.40	25.40	14.63	37.92	33.5	150.2	155.4	48.36	540000	20.31
T 35744	28 B-3	1 3/4" x 30.99	44.45	30.95	27.94	15.90	46.58	37.0	184.6	188.9	59.56	640000	28.00
T 35745	32 B-3	2" x 30.99 mm	50.8	30.95	29.21	17.81	45.57	42.3	184.5	186.5	58.55	780000	29.60

Rozměry uvedeny v mm.

### Poznámka:

\* Rovný tvar destiček

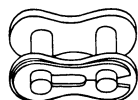
# Vysokovýkonné válečkové řetězy/



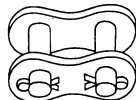
Materiál

Spojovací elementy Evropská norma DIN 8187/ISO R606-1984

Zušlechtěná ocel



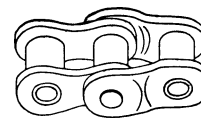
Typ 3  
Spojovací  
článek  
s pérkem



Typ 4  
Spojovací  
článek  
se závlačkou



Typ 6  
Redukční  
článek



Typ 7  
Redukční  
dvojčlánek

## Spojovací články jednořadé

Obj. číslo	Typ	ISO značení	Obchodní značení
T 35746	3	04-1	6 x 2.8 mm
T 35747	3	05 B-1	8 mm x 1/8"
T 35748	3	-	3/8" x 5/32"
T 35751	3	06 B-1	3/8" x 7/32"
T 35752	3	-	1/2" x 3/16"
T 35754	3	-	1/2" x 1/4"
T 35755	3	08 B-1	1/2" x 5/16"
T 35757	3	10 B-1	5/8" x 3/8"
T 35758	3	12 B-1	3/4" x 7/16"
T 35759	3	16 B-1	1" x 17.02 mm
T 35760	4	20 B-1	1 1/4" x 3/4"
T 35761	4	24 B-1	1 1/2" x 1"
T 35762	4	28 B-1	1 3/4" x 30.99 mm
T 35763	4	32 B-1	2" x 30.99 mm

## Redukční články jednořadé

Obj. číslo	Typ	ISO značení	Obchodní značení
T 36065	7	04-1	6 x 2.8 mm
T 36066	7	05 B-1	8 mm x 1/8"
T 36067	7	-	3/8" x 5/32"
T 36053	6	06 B-1	3/8" x 7/32"
T 36054	6	-	1/2" x 3/16"
T 36055	6	-	1/2" x 1/4"
T 36056	6	08 B-1	1/2" x 5/16"
T 36057	6	10 B-1	5/8" x 3/8"
T 36059	6	12 B-1	3/4" x 7/16"
T 36060	6	16 B-1	1" x 17.02 mm
T 36061	6	20 B-1	1 1/4" x 3/4"
T 36062	6	24 B-1	1 1/2" x 1"
T 36063	6	28 B-1	1 3/4" x 30.99 mm
T 36064	6	32 B-1	2" x 30.99 mm

## Spojovací články dvouřadé

T 36068	3	05 B-2	8 mm x 1/8"
T 36069	3	06 B-2	3/8" x 7/32"
T 36070	3	08 B-2	1/2" x 5/16"
T 36071	3	10 B-2	5/8" x 3/8"
T 36072	3	12 B-2	3/4" x 7/16"
T 36073	3	16 B-2	1" x 17.02 mm
T 36074	4	20 B-2	1 1/4" x 3/4"
T 36075	4	24 B-2	1 1/2" x 1"
T 36076	4	28 B-2	1 3/4" x 30.99 mm
T 36077	4	32 B-2	2" x 30.99 mm

## Redukční články dvouřadé

-	-	05 B-2	8 mm x 1/8"
T 36078	6	06 B-2	3/8" x 7/32"
T 36079	6	08 B-2	1/2" x 5/16"
T 36080	6	10 B-2	5/8" x 3/8"
T 36081	6	12 B-2	3/4" x 7/16"
T 36082	6	16 B-2	1" x 17.02 mm
T 36083	6	20 B-2	1 1/4" x 3/4"
T 36084	6	24 B-2	1 1/2" x 1"
T 36085	6	28 B-2	1 3/4" x 30.99 mm
T 36086	6	32 B-2	2" x 30.99 mm

## Spojovací články třířadé

T 36088	3	08 B-3	1/2" x 5/16"
T 36089	3	10 B-3	5/8" x 3/8"
T 36090	3	12 B-3	3/4" x 7/16"
T 36091	3	16 B-3	1" x 17.02 mm
T 36092	4	20 B-3	1 1/4" x 3/4"
T 36093	4	24 B-3	1 1/2" x 1"
T 36094	4	28 B-3	1 3/4" x 30.99 mm
T 36095	4	32 B-3	2" x 30.99 mm

## Redukční články třířadé

T 36102	7	08 B-3	1/2" x 5/16"
T 36103	7	10 B-3	5/8" x 3/8"
T 36104	7	12 B-3	3/4" x 7/16"
T 36097	6	16 B-3	1" x 17.02 mm
T 36098	6	20 B-3	1 1/4" x 3/4"
T 36099	6	24 B-3	1 1/2" x 1"
T 36100	6	28 B-3	1 3/4" x 30.99 mm
T 36101	6	32 B-3	2" x 30.99 mm

### Poznámka:

Redukční článek snižuje pevnost řetězu (sílu při přetržení) o cca 20%.

# Vysokovýkonné válečkové řetězy

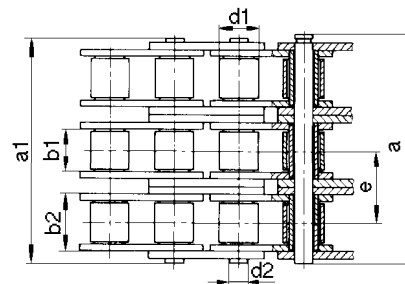
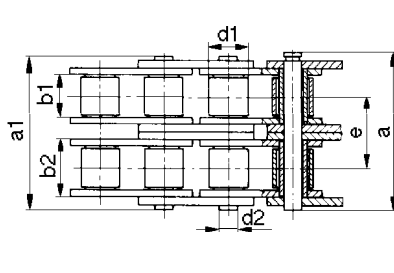
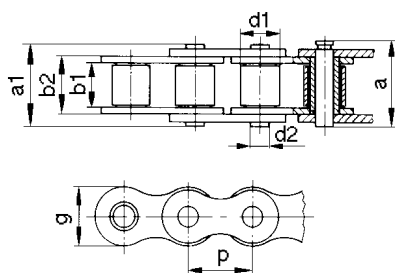
Americká norma



DIN 8188/ISO R606-1984

Materiál

Zušlechtěná ocel



## Jednořadé řetězy

Obj. číslo	ISO značení	Obchodní značení rozteč x vnitřní šířka	Rozteč p	Vnitřní šířka b1	Ø válečku d1	Ø čepu d2	b2 max.	g max.	a1 max.	a max.	e	Pevnost při přetržení [N]	ρ řetězu kg/m
T 36117	08 A-1	1/2" x 5/16"	12.7	7.94	7.95	3.96	11.15	12.0	16.6	17.5	-	18000	0.60
T 36118	10 A-1	5/8" x 3/8"	15.875	9.53	10.16	5.08	13.84	14.4	20.4	21.7	-	29000	1.00
T 36119	12 A-1*	3/4" x 1/2"	19.05	12.70	11.91	5.94	17.75	18.0	25.3	26.7	-	42000	1.47
T 36120	16 A-1	1" x 5/8"	25.4	15.88	15.88	7.92	22.60	22.8	32.1	34.0	-	68000	2.57

## Dvouřadé řetězy

T 36121	08 A-2	1/2" x 5/16"	12.7	7.94	7.95	3.96	11.15	12.0	31.0	31.9	14.38	36000	1.19
T 36122	10 A-2	5/8" x 3/8"	15.875	9.53	10.16	5.08	13.84	14.4	38.6	39.9	18.11	56000	1.92
T 36123	12 A-2*	3/4" x 1/2"	19.05	12.70	11.91	5.94	17.75	18.0	48.1	49.5	22.78	84000	2.90
T 36124	16 A-2	1" x 5/8"	25.4	15.88	15.88	7.92	22.60	22.8	61.4	63.3	29.29	145000	5.01

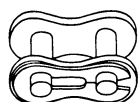
## Třířadé řetězy

T 36125	08 A-3	1/2" x 5/16"	12.7	7.94	7.95	3.96	11.15	12.0	45.4	46.3	14.38	50000	1.78
T 36126	10 A-3	5/8" x 3/8"	15.875	9.53	10.16	5.08	13.84	14.4	56.7	58.0	18.11	80000	2.89
T 36127	12 A-3	3/4" x 1/2"	19.05	12.70	11.91	5.94	17.75	18.0	71.0	72.3	22.78	125000	4.28
T 36128	16 A-3	1" x 5/8"	25.4	15.88	15.88	7.92	22.60	22.8	90.7	92.7	29.29	210000	7.47

Rozměry uvedeny v mm.

### Poznámka:

\* Rovný tvar destiček



Typ 3

Spojovací  
článek  
s pérkem



Typ 6

Redukční  
článek

## Spojovací články jednořadé

Obj. číslo	Typ	ISO značení	Obchodní značení
T 36129	3	08 A-1	1/2" x 5/16"
T 36130	3	10 A-1	5/8" x 3/8"
T 36131	3	12 A-1	3/4" x 1/2"
T 36132	3	16 A-1	1" x 5/8"

## Redukční články jednořadé

Obj. číslo	Typ	ISO značení	Obchodní značení
T 36141	6	08 A-1	1/2" x 5/16"
T 36142	6	10 A-1	5/8" x 3/8"
T 36143	6	12 A-1	3/4" x 1/2"
T 36144	6	16 A-1	1" x 5/8"

## Spojovací články dvouřadé

T 36133	3	08 A-2	1/2" x 5/16"
T 36134	3	10 A-2	5/8" x 3/8"
T 36135	3	12 A-2	3/4" x 1/2"
T 36136	3	16 A-2	1" x 5/8"

## Redukční články dvouřadé

T 36145	6	08 A-2	1/2" x 5/16"
T 36148	6	10 A-2	5/8" x 3/8"
T 36149	6	12 A-2	3/4" x 1/2"
T 36150	6	16 A-2	1" x 5/8"

## Spojovací články třířadé

T 36137	3	08 A-3	1/2" x 5/16"
T 36138	3	10 A-3	5/8" x 3/8"
T 36139	3	12 A-3	3/4" x 1/2"
T 36140	3	16 A-3	1" x 5/8"

## Redukční články třířadé

T 36151	6	08 A-3	1/2" x 5/16"
T 36152	6	10 A-3	5/8" x 3/8"
T 36153	6	12 A-3	3/4" x 1/2"
T 36154	6	16 A-3	1" x 5/8"

### Poznámka:

Redukční článek snižuje pevnost řetězu (sílu při přetržení) o cca 20%.

# Vysokovýkonné válečkové řetězy

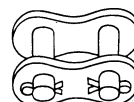
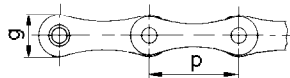
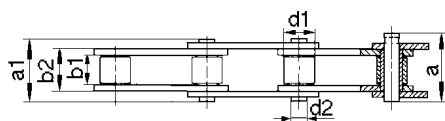
S prodlouženou roztečí



DIN 8181/ISO 1275:1995

Materiál

Zušlechtěná ocel



Typ 4

Spojovací  
článek  
se závlačkou



Typ 6

Redukční  
článek

## Jednořadé řetězy

Obj. číslo	ISO značení	Obchodní značení rozteč x vnitřní šířka	Rozteč p	Vnitřní šířka b1	Ø válečku d1	Ø čepu d2	b2 max.	g max.	a1 max.	a max.	Pevnost při přetržení [N]	řetězu kg/m
T 36105	208 B	1" x 5/16"	25.4	7.75	8.51	4.45	11.30	11.8	16.9	18.6	22000	0.52
T 36106	210 B	1 1/4" x 3/8"	31.75	9.65	10.16	5.08	13.28	15.1	19.5	20.8	28000	0.63
T 36107	212 B	1 1/2" x 7/16"	38.1	11.75	12.07	5.72	15.62	16.1	22.7	24.1	34000	0.85
T 36108	216 B	2" x 17.02 mm	50.8	17.02	15.88	8.28	25.45	20.6	36.1	38.1	75000	2.10

## Spojovací články

Obj. číslo	Typ	ISO značení	Obchodní značení
T 36109	4	208 B	1" x 5/16"
T 36110	4	210 B	1 1/4" x 3/8"
T 36111	4	212 B	1 1/2" x 7/16"
T 36112	4	216 B	2" x 17.02 mm

## Redukční články

Obj. číslo	Typ	ISO značení	Obchodní značení
T 36113	6	208 B	1" x 5/16"
T 36114	6	210 B	1 1/4" x 3/8"
T 36115	6	212 B	1 1/2" x 7/16"
T 36116	6	216 B	2" x 17.02 mm

Rozměry uvedeny v mm.

### Poznámka:

Redukční článek snižuje pevnost řetězu (sílu při přetržení) o cca 20%.

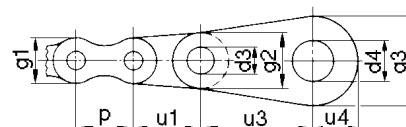
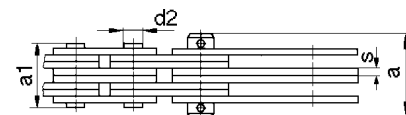
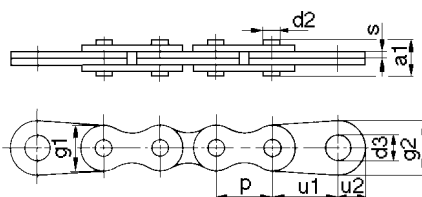
# Flyerovy řetězy

s koncovými články A, B a čepem se závlačkou



Materiál

Zušlechtěná ocel



Koncový článek A

Koncový článek B

## Řetěz

Obj. číslo	Rozeč p		Kombinace destiček	Pevnost při přetržení [kN]	Plocha kloubu f [cm <sup>2</sup> ]	Ø čepu d2	kg/m
	Palce	mm					
T 44244	1/2	8	2 x 2	6.00	0.05	2.31	0.15
T 44245	1/2	8	2 x 3	8.00	0.05	2.31	0.19
T 44246	3/8	9.525	2 x 3	12.00	0.08	3.31	0.32
T 44247	1/2	12.7	2 x 3	30.00	0.18	4.45	0.65
T 44248	1/2	12.7	3 x 4	28.00	0.17	3.68	0.42
T 44249	1/2	12.7	3 x 4	45.00	0.27	4.45	0.91
T 44250	1/2	12.7	4 x 5	38.00	0.24	3.68	0.67
T 44251	1/2	12.7	4 x 5	52.00	0.32	4.45	1.00
T 44252	1/2	12.7	6 x 6	51.00	0.36	3.68	0.88
T 44253	1/2	12.7	3 x 3 dvojitě	67.00	0.40	4.45	1.17
T 44254	5/8	15.875	2 x 2 dvojitě	64.00	0.37	5.08	1.12
T 44255	5/8	15.875	3 x 3 dvojitě	93.00	0.55	5.08	1.68
T 44256	3/4	19.05	3 x 3 dvojitě	115.00	0.76	5.72	2.18
T 44257	1	25.4	2 x 2 dvojitě	160.00	1.00	8.28	2.92
T 44258	1	25.4	3 x 3 dvojitě	231.00	1.50	8.28	4.35

Koncový článek		Čep se závlačkou	Vnější šířka		Destička		Rozměry koncového článku							
A	B		a1	a	výška g1	tloušťka s	d3	d4	g2	g3	u1	u2	u3	u4
Obj. číslo	Obj. číslo	Obj. číslo												
T 44259	-	-	5.6	-	6.3	1.0	6.2	-	16.0	-	15.0	10.0	-	-
T 44260	-	-	6.7	-	6.3	1.0	6.2	-	16.0	-	15.0	10.0	-	-
T 44261	-	-	8.3	-	8.1	1.2	6.2	-	16.0	-	15.0	10.0	-	-
T 44262	-	-	12.4	-	10.8	2.0	8.2	-	18.0	-	20.0	11.0	-	-
T 44263	-	-	13.1	-	9.1	1.5	8.2	-	18.0	-	20.0	11.0	-	-
T 44264	-	-	16.5	-	10.8	2.0	8.2	-	18.0	-	20.0	11.0	-	-
T 44265	T 44274	T 44283	16.9	25	9.1	1.6	8.2	12.2	18.0	25.0	20.0	11.0	30.0	15.0
T 44266	T 44275	T 44290	19.0	25	10.8	1.8	8.2	12.2	18.0	25.0	20.0	11.0	30.0	15.0
T 44267	T 44276	T 44291	21.7	28	9.1	1.6	8.2	12.2	18.0	25.0	20.0	11.0	30.0	15.0
T 44268	T 44277	T 44292	20.6	28	10.8	1.5	8.2	12.2	18.0	25.0	20.0	11.0	30.0	15.0
T 44269	T 44278	T 44293	16.8	28	13.7	1.8	10.4	16.2	20.0	35.0	25.0	12.0	45.0	21.0
T 44270	T 44279	T 44294	24.0	35	13.7	1.8	10.4	16.2	20.0	35.0	25.0	12.0	45.0	21.0
T 44271	T 44280	T 44295	30.0	40	14.9	2.2	10.4	16.2	20.0	35.0	25.0	12.0	45.0	21.0
T 44272	T 44281	T 44296	28.0	40	20.8	3.0	12.2	18.2	25.0	40.0	30.0	15.0	50.0	24.0
T 44273	T 44282	T 44297	41.0	50	20.8	3.0	12.2	18.2	25.0	40.0	30.0	15.0	50.0	24.0

Rozměry uvedeny v mm.

### Poznámka:

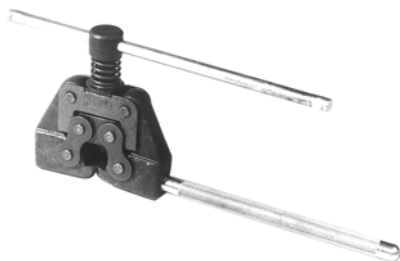
Koncové články typu A flyerových řetězů jsou pouze v provedení vnitřních článků. Koncový článek B napojený na článek A je tudíž vnějším článkem. Řetězy Flyer jsou vyrobeny z přesných řetězových komponentů IWIS dle DIN 8187. Dimenzování je třeba provést s minimálně 10-ti násobnou bezpečností a to dle namáhání lehkými nebo silnými rázy při respektování příslušných předpisů.

## Uvolňovač nýtů



Uvolňovač nýtů	Náhradní čep		
Obj. číslo	Obj. číslo	Typ	Pro válečkové řetězy
T 33291	T 33292	KT 455	3/8 x 5/32", 06 B-1, 06 B-2, 081, 085, 1/2 x 3/16", ASA 35, ASA 40, ASA 35-2, ASA 40-2
T 27091	T 33293	KT 462	081, 1/2 x 3/16", 1/2 x 1/4", 08 B-1, 08 B-2, 1/2 x 5/2 mm, ASA 35, ASA 40, ASA 40-2
T 27090	T 33294	KT 501 - 513	5/8 x 1/4", 10 B-1, 12 B-1, 10 B-2, 12 B-2, ASA 50, ASA 60, ASA 50-2
T 27092	T 33295	KT 548	16 B-1, ASA 80

## Nástroj na dělení řetězů

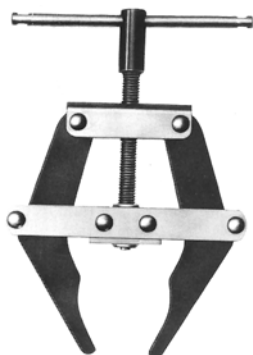


Nástroj na dělení	Náhradní čep		
Obj. číslo	Obj. číslo	Typ	Pro válečkové řetězy
T 10311	T 52197	1	Rozteč 9.525 - 19.05 mm
T 36480	T 70600	2	Rozteč 19.05 - 25.40 mm

### Použití:

Univerzální nářadí pro dělení válečkových řetězů roztečí 3/8 až 1" (vytlačení nýtů).

## Montážní napínák



Obj. číslo	Typ	Pro válečkové řetězy
T 18455	135	Rozteč 9.525 - 19.05 mm
T 44477	180	Rozteč 25.4 - 63.5 mm

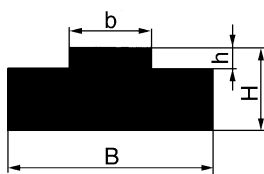
### Použití:

Spojování konců těžkých válečkových řetězů nebo dlouhých řetězových větví může být pro jejich značnou hmotnost velmi obtížné. Za použití montážního napínáku lze oba konce řetězu přitáhnout a zajistit tak, že montáž spojovacího článku je výrazně jednodušší.

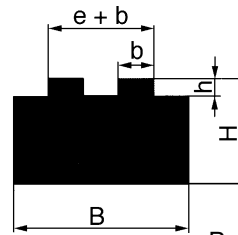
# Vedení válečkových řetězů

Materiál

Okulen®/Plast



Profil 1



Profil 2

## Profil 1 pro jednořadé řetězy

Obj. číslo	Rozměry řetězu	DIN / ISO Značení	B	H	b	h	$\frac{W}{kg/m}$
T 71654	3/8" x 5/32"	Podnik. norma	15	10	3.8	1.5	0.130
T 18540	3/8" x 7/32"	06B-1	15	10	5.5	1.5	0.130
T 18541	1/2" x 3/16"	Podnik. norma	15	10	4.7	1.6	0.130
T 71655	1/2" x 1/4"	Podnik. norma	20	10	6.2	2.1	0.160
T 71656	1/2" x 5/16"	08B-1	20	10	7.5	2.2	0.175
T 18542	1/2" x 5/16"	08B-1	20	15	7.5	2.2	0.260
T 71657	1/2" x 5/16"	08B-1	20	20	7.5	2.2	0.340
T 71658	1/2" x 5/16"	08B-1	20	30	7.5	2.2	0.550
T 71659	5/8" x 1/4"	Podnik. norma	20	10	6.3	2.6	0.160
T 71660	5/8" x 3/8"	10B-1	20	10	9.3	2.6	0.160
T 18543	5/8" x 3/8"	10B-1	20	15	9.3	2.6	0.250
T 71661	5/8" x 3/8"	10B-1	20	20	9.3	2.6	0.355
T 71662	5/8" x 3/8"	10B-1	20	30	9.3	2.6	0.550
T 71663	3/4" x 7/16"	12B-1	25	10	11.3	2.4	0.200
T 18544	3/4" x 7/16"	12B-1	25	15	11.3	3.4	0.320
T 71664	3/4" x 7/16"	12B-1	25	20	11.3	2.2	0.430
T 71665	3/4" x 7/16"	12B-1	25	30	11.3	2.4	0.690
T 71666	1" x 17 mm	16B-1	40	15	16.5	3.5	0.450
T 18545	1" x 17 mm	16B-1	40	20	16.5	3.5	0.675
T 71667	1" x 17 mm	16B-1	40	30	16.5	3.5	1.050
T 18546	1 1/4" x 3/4"	20B-1	45	15	19.0	4.2	0.545
T 18547	1 1/2" x 1"	24B-1	60	15	24.7	5.5	0.680
T 71668	1 3/4" x 31 mm	28B-1	75	20	30.1	6.8	1.150
T 71669	2" x 31 mm	32B-1	80	20	30.1	7.7	1.165

## Profil 2 pro dvouřadé řetězy

Obj. číslo	Rozměry řetězu	DIN / ISO Značení	B	H	b	h	e + b	$\frac{W}{kg/m}$
T 71845	3/8" x 7/32"	Podnik. norma	25	10	5.5	1.5	15.7	0.220
T 71846	1/2" x 5/16"	08B-2	35	10	7.5	2.2	21.4	0.295
T 71847	1/2" x 5/16"	08B-2	35	15	7.5	2.2	21.4	0.460
T 71848	1/2" x 5/16"	08B-2	35	20	7.5	2.2	21.4	0.630
T 71849	1/2" x 5/16"	08B-2	35	30	7.5	2.2	21.4	1.000
T 71850	5/8" x 3/8"	10B-2	40	10	9.3	2.6	25.9	0.320
T 71851	3/4" x 7/16"	12B-2	45	10	11.3	2.4	30.8	0.380
T 71852	1" x 17 mm	16B-2	65	15	16.5	4.3	48.4	0.600
T 71853	1 1/4" x 3/4"	20B-2	70	15	19.0	4.2	55.5	0.670
T 71854	1 1/2" x 1"	24B-2	90	20	24.7	5.5	73.1	1.400
T 71855	1 3/4" x 31 mm	28B-2	110	25	30.1	6.8	89.7	0.670
T 71856	2" x 31 mm	32B-2	110	30	30.1	7.7	88.7	2.550

Rozměry uvedeny v mm.

### Poznámka:

Tolerance podle DIN7168 - střední hodnota.

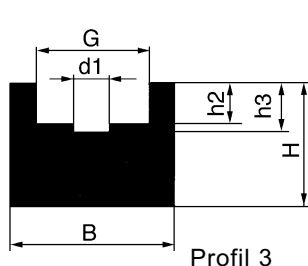
Speciální provedení na poptávku.

Vedení dodáváme pouze ve 2 m délkách.

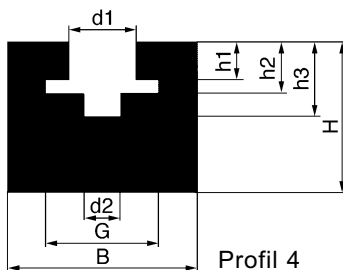
# Vedení válečkových řetězů

Materiál

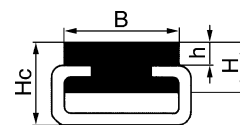
Okulen®/Plast



Profil 3



Profil 4



Profil 5

## Profil 3

Obj. číslo	Rozměry řetězu	DIN / ISO Značení	B	H	h2	h3	d1	G	$\frac{m}{kg}$
T 71865	3/8" x 5/32"	Podnik. norma	20	15	2.7	4.0	3.7	9.2	0.26
T 71866	3/8" x 7/32"	06B-1	20	15	2.8	4.2	3.7	9.2	0.26
T 71867	1/2" x 3/16"	Podnik. norma	20	15	2.3	3.4	4.0	10.7	0.25
T 71868	1/2" x 1/4"	Podnik. norma	20	15	3.2	4.7	4.4	11.7	0.25
T 71869	1/2" x 1/4"	Podnik. norma	25	15	3.5	4.8	4.9	12.7	0.31
T 71870	1/2" x 5/16"	08B-1	25	15	3.5	4.8	4.9	12.7	0.31
T 71871	5/8" x 1/4"	Podnik. norma	25	15	3.6	5.2	5.5	15.2	0.30
T 71872	5/8" x 3/8"	10B-1	25	15	3.6	5.1	5.5	15.2	0.30
T 71873	3/4" x 7/16"	12B-1	25	20	3.9	5.7	6.2	16.7	0.40
T 71874	1" x 17 mm	16B-1	35	25	8.4	9.9	8.9	24.4	0.60

## Profil 4 s vodící drážkou

Obj. číslo	Rozměry řetězu	DIN / ISO Značení	B	H	h1	h2	h3	d1	d2	G	$\frac{m}{kg}$
T 71886	3/8" x 5/32"	Podnik. norma	20	25	3.8	5.8	8.0	6.6	4.0	9.3	0.43
T 18548	3/8" x 7/32"	06B-1	20	25	5.6	8.7	9.9	6.6	4.0	9.3	0.43
T 18549	1/2" x 3/16"	Podnik. norma	20	25	4.7	7.4	8.3	8.0	4.0	10.8	0.42
T 71887	1/2" x 1/4"	Podnik. norma	24	30	6.3	9.8	11.2	8.0	5.0	11.8	0.55
T 71888	1/2" x 1/4"	Podnik. norma	24	30	6.3	10.2	11.3	8.7	5.0	12.8	0.55
T 18550	1/2" x 5/16"	08B-1	24	30	7.6	11.5	12.7	8.7	5.0	12.8	0.55
T 71889	5/8" x 1/4"	Podnik. norma	30	30	6.3	10.3	11.7	10.4	6.0	15.4	0.73
T 18551	5/8" x 3/8"	10B-1	30	35	9.5	13.5	14.8	10.4	6.0	15.4	0.83
T 18552	3/4" x 7/16"	12B-1	40	35	11.5	15.9	17.5	12.3	7.0	16.9	1.10
T 18553	1" x 17 mm	16B-1	40	45	16.9	25.7	26.8	16.1	9.0	24.4	1.22
T 18554	1 1/4" x 3/4"	20B-1	50	50	19.4	29.3	31.2	19.3	11.0	27.5	1.76
T 18555	1 1/2" x 1"	24B-1	60	60	25.2	38.2	40.1	25.7	16.0	36.5	2.35
T 71890	1 3/4" x 31 mm	28B-1	60	70	30.8	46.9	48.9	28.3	17.0	41.5	2.52
T 71891	2" x 31 mm	32B-1	70	75	30.8	47.3	53.0	29.6	19.0	44.5	3.35

## Profil 5 plochý v ocelovém C-profilu

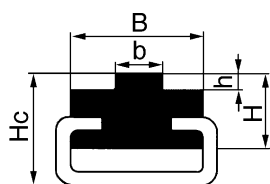
Obj. číslo	Rozměry řetězu	B	Hc	H	h	Ocelový C-profil	$\frac{m}{kg}$
T 71994	5 - 1	20	10	8	1.5	C - 1	0.35
T 71995	5 - 2	20	11	10	6.0	C - 1	0.45
T 71996	5 - 3	20	14	10	4.0	C - 3	0.79
T 71997	5 - 4	20	17	15	7.0	C - 3	0.88
T 71998	5 - 5	20	20	18	10.0	C - 3	0.94
T 71999	5 - 6	28	15	10	3.0	C - 5	1.18
T 72000	5 - 7	28	18	15	6.0	C - 5	1.32
T 72001	5 - 8	38	22	12	4.0	C - 9	2.20
T 72002	5 - 9	38	25	20	7.0	C - 9	2.50

Rozměry uvedeny v mm.

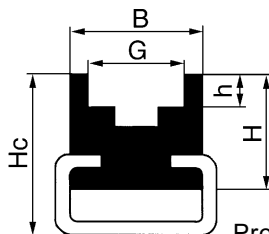
# Vedení válečkových řetězů

Materiál

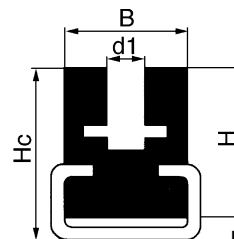
Okulen®/Plast



Profil 6



Profil 7



Profil 8

## Profil 6 T-profil pro jednořadý řetěz v ocelovém C-profilu

Obj. číslo	Rozměry řetězu	DIN / ISO Značení	B	b	Hc	H	h	Ocelový C-profil	$\frac{m}{kg/m}$
T 72003	1/2" x 5/16"	08B-1	20	7.5	11	10	2.2	C - 1	0.430
T 72004	1/2" x 3/16"	Podnik. norma	17	4.7	17	15	1.6	C - 3	0.825
T 72005	1/2" x 1/4"	Podnik. norma	17	6.2	17	15	2.2	C - 3	0.825
T 72006	1/2" x 5/16"	08B-1	17	7.5	17	15	2.2	C - 3	0.825
T 72007	5/8" x 1/4"	Podnik. norma	17	6.3	17	15	2.6	C - 3	0.830
T 72008	5/8" x 3/8"	10B-1	17	9.3	17	15	2.6	C - 3	0.830
T 72009	3/4" x 7/16"	12B-1	20	11.3	17	15	2.4	C - 3	0.840
T 72010	3/4" x 7/16"	12B-1	24	11.3	18	15	2.4	C - 5	1.230
T 72011	1" x 17mm	16B-1	24	16.5	18	15	4.3	C - 5	1.235
T 72012	1 1/4" x 3/4"	20B-1	28	19.0	18	15	4.3	C - 5	1.240
T 72013	1 1/2" x 1"	24B-1	35	24.7	30	25	5.5	C - 9	2.550
T 72014	1 3/4" x 31mm	28B-1	38	30.1	30	25	6.8	C - 9	2.600
T 72015	2" x 31mm	32B-1	38	30.1	30	25	7.7	C - 9	2.600

## Profil 7 U-profil v ocelovém C-profilu (ostatní rozměry viz. Profil 3)

Obj. číslo	Rozměry řetězu	DIN / ISO Značení	B	b	Hc	H	h	Ocelový C-profil	$\frac{m}{kg/m}$
T 72017	1/2" x 5/16"	08B-1	20	12.7	11	10	3.5	C - 3	0.420
T 72018	5/8" x 3/8"	10B-1	24	15.2	18	12	3.6	C - 5	1.140
T 72019	3/4" x 7/16"	12B-1	24	16.7	18	12	3.9	C - 5	1.140
T 72020	1" x 17 mm	16B-1	33	24.4	30	20	8.4	C - 9	2.200

## Profil 8 s vodící drážkou v ocelovém C-profilu (ostatní rozměry viz. Profil 4)

Obj. číslo	Rozměry řetězu	DIN / ISO Značení	B	H	Hc	d1	Ocelový C-profil	$\frac{m}{kg/m}$
T 72023	3/8" x 5/32"	Podnik. norma	20	19	21	6.6	C - 3	6.600
T 72024	3/8" x 7/32"	06B-1	20	19	21	6.6	C - 3	0.935
T 72025	1/2" x 3/16"	Podnik. norma	20	19	21	8.0	C - 3	0.930
T 72026	1/2" x 1/4"	Podnik. norma	24	29	32	8.0	C - 7	1.735
T 72027	1/2" x 1/4"	Podnik. norma	24	29	32	8.7	C - 7	1.275
T 72028	1/2" x 5/16"	08B-1	24	29	32	8.7	C - 7	1.275
T 72029	5/8" x 1/4"	Podnik. norma	24	29	32	10.4	C - 7	1.275
T 72030	5/8" x 3/8"	10B-1	24	29	32	10.4	C - 7	1.275
T 72031	3/4" x 7/16"	12B-1	32	39	43	12.3	C - 9	1.275
T 72032	1" x 17 mm	16B-1	40	46	50	16.1	C - 9	3.155

Rozměry uvedeny v mm.

### Poznámka:

Tolerance dle DIN7168 - střední hodnota.

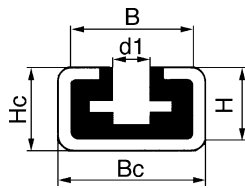
Speciální provedení na poptávku.

Vedení dodáváme pouze ve 2 m délkách.

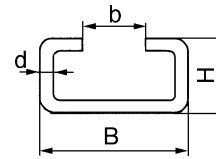
# Vedení válečkových řetězů

Materiál

Okulen®/Plast

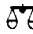


Profil 9




C-Profil

## Profil 9 uzavřený s vodící drážkou (ostatní rozměry viz. Profil 4)

Obj. číslo	Rozměry řetězu	DIN / ISO Značení	Bc	B	Hc	H	d1	C-Profil	 kg/m
T 72035	3/8" x 7/32"	06B-1	30	27	24	22.5	6.6	C - 10	1.275
T 72036	1/2" x 3/16"	Podnik. norma	30	27	24	22.5	8.0	C - 10	1.275
T 72037	1/2" x 1/4"	Podnik. norma	30	27	24	22.5	8.0	C - 10	1.275
T 72038	1/2" x 1/4"	Podnik. norma	30	27	24	22.5	8.7	C - 10	1.275
T 71806	1/2" x 5/16"	08B-1	30	27	24	22.5	8.7	C - 10	1.275
T 72041	5/8" x 1/4"	Podnik. norma	30	27	24	22.5	10.4	C - 10	1.275
T 72042	5/8" x 3/8"	10B-1	30	27	24	22.5	10.4	C - 10	1.275
T 72043	3/4" x 7/16"	12B-1	30	27	24	22.5	12.3	C - 10	1.275

## C-profilů z galvanicky pozinkované oceli

Obj. číslo	Značení C-profilu	B	H	b	d	 kg/m
T 72039	C - 1	24	5.2	18	1.0	0.280
T 72044	C - 3	20	10.0	10	1.5	0.130
T 72045	C - 5	28	12.0	14	2.0	0.130
T 72046	C - 7	28	16.0	14	2.5	0.160
T 72047	C - 9	38	18.0	22	2.5	0.175
T 72048	C - 10	30	24.0	20	1.5	0.260
T 72049	C - 11	45	40.0	31	2.0	0.340
T 72050	C - 12	60	20.0	36	2.5	0.550

Rozměry uvedeny v mm.

### Poznámka:

C-profil v běžných tolerancích.

C-profil v max. délkách 6000 mm.

Tolerance dle DIN7168 - střední hodnota.

Speciální provedení na poptávku.

Vedení dodáváme pouze ve 2 m délkách.

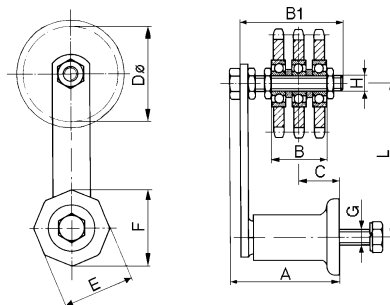
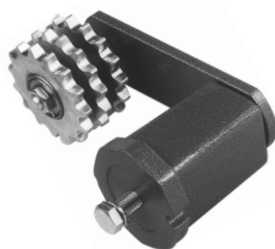
# Napínák řetězů typ TEKS

komplet

RESATEC AG

Materiál

Ocel



## Jednořadé

Obj. číslo	Typ	A	B1	Nastavitelný rozsah C	D Ø	B	E	F	G	H	L	kg
T 18435	TEKS 3 3/8 x 7/32" - 10 S	70	60	13 - 43	45.81	9	46	48	M 8	M 10	100	0.55
T 18436	TEKS 4 3/8 x 7/32" - 10 S	85	60	28 - 57	45.81	9	56	59	M 10	M 10	100	0.65
T 18437	TEKS 4 1/2 x 5/16" - 10 S	85	60	28 - 57	61.08	9	56	59	M 10	M 10	100	0.80
T 18438	TEKS 5 5/8 x 3/8" - 12 S	116	80	40 - 82	76.36	12	72	76	M 12	M 12	130	2.30
T 10023	TEKS 5 3/4 x 7/16" - 12 S	116	80	40 - 82	91.63	12	72	76	M 12	M 12	130	2.60
T 18439	TEKS 6 3/4 x 7/16" - 20 S	152	120	38 - 102	91.63	15	93	97	M 16	M 20	175	4.60
T 18440	TEKS 6 1" x 17.02 - 20 S	152	120	38 - 102	106.14	15	93	97	M 16	M 20	175	5.00
T 44499	TEKS 7 1 1/4 x 3/4" - 20 S	210	140	76 - 156	132.67	15	106	112	M 20	M 20	220	8.50
T 44488	TEKS 7 1 1/2 x 1" - 20 S	210	160	76 - 156	135.23	15	106	112	M 20	M 20	220	8.90

## Dvouřadé

T 18441	TEKS 3 3/8 x 7/32" - 10 D	70	60	26 - 36	45.81	19.2	46	48	M 8	M 10	100	0.60
T 18442	TEKS 4 3/8 x 7/32" - 10 D	85	60	40 - 50	45.81	19.2	56	59	M 10	M 10	100	0.85
T 18443	TEKS 4 1/2 x 5/16" - 10 D	85	60	42 - 48	61.08	22.9	56	59	M 10	M 10	100	1.00
T 18444	TEKS 5 5/8 x 3/8" - 12 D	116	80	50 - 70	76.36	28.6	72	76	M 12	M 12	130	2.30
T 18445	TEKS 5 3/4 x 7/16" - 12 D	116	80	52 - 70	91.63	31.5	72	76	M 12	M 12	130	2.80
T 18446	TEKS 6 3/4 x 7/16" - 20 D	152	120	50 - 91	91.63	34.5	93	97	M 16	M 20	175	4.60
T 18447	TEKS 6 1" x 17.02 - 20 D	152	120	56 - 84	106.14	46.9	93	97	M 16	M 20	175	5.20
T 44489	TEKS 7 1 1/4 x 3/4" - 20 D	210	140	98 - 140	132.67	51.5	106	112	M 20	M 20	220	10.20
T 44490	TEKS 7 1 1/2 x 1" - 20 D	210	160	102 - 136	135.23	63.4	106	112	M 20	M 20	220	10.70

## Třířadé

T 18448	TEKS 4 3/8 x 7/32" - 10 T	85	60	30 - 45	45.81	29.4	56	59	M 10	M 10	100	0.90
T 18449	TEKS 5 1/2 x 5/16" - 12 T	85	80	57 - 65	61.08	40.0	72	76	M 12	M 12	130	2.25
T 18450	TEKS 5 5/8 x 3/8" - 12 T	116	80	58 - 63	76.36	45.2	72	76	M 12	M 12	130	2.65
T 18452	TEKS 6 5/8 x 3/8" - 20 T	152	120	55 - 84	76.36	48.2	93	97	M 16	M 20	175	4.50
T 18453	TEKS 6 3/4 x 7/16" - 20 T	152	120	62 - 80	91.63	54.0	93	97	M 16	M 20	175	5.10
T 18454	TEKS 7 1" x 17.02 - 20 T	210	120	94 - 125	106.14	78.8	106	112	M 20	M 20	220	9.30
T 44492	TEKS 7 1 1/4 x 3/4" - 20 T	210	140	95 - 120	132.67	88.0	106	112	M 20	M 20	220	11.65
T 44493	TEKS 7 1 1/2 x 1" - 20 T	210	160	89 - 108	135.23	111.8	106	112	M 20	M 20	220	12.70

Rozměry uvedeny v mm.

### Poznámka:

Automatický napínák pro řetězové pohony je kombinací univerzálního napínáku typu TE a řetězového kola typu KS. Napínák propíná řetěz v celém řetězovém pohonu. Použití řetězového napínáku prodlužuje životnost řetězu a běžné prodlužování řetězu bude rovnoměrné. Současně omezí hluk a vibrace. Řetězová kola jsou zinkována a osazena kuličkovými ložisky s dlouhodobým mazáním.

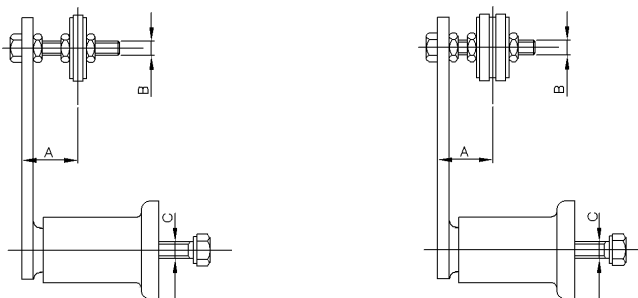
# Napínák řetězů typ TECRS

komplet



Materiál

Ocel/Vesconite



## Jednořadé

Obj. číslo	Typ		ISO značení	A	B	C	kg
F 07123	TECRS 2	3/8" x 7/32"	06 B-1	18 - 35	M 8	M 6	0.30
F 07124	TECRS 3	1/2" x 5/16"	08 B-1	23 - 45	M10	M 8	0.56
F 07125	TECRS 4	5/8" x 3/8"	10 B-1	24 - 44	M10	M 10	0.82
F 07126	TECRS 5	3/4" x 7/16"	12 B-1	30 - 60	M12	M 12	2.17

## Dvouřadé

Obj. číslo	Typ		ISO značení	A	B	C	kg
F 07127	TECRS 2	3/8" x 7/32"	06 B-2	25 - 30	M 8	M 6	0.32
F 07128	TECRS 3	1/2" x 5/16"	08 B-2	30 - 34	M10	M 8	0.60
F 07129	TECRS 4	5/8" x 3/8"	10 B-2	34 - 46	M10	M 10	0.90
F 07130	TECRS 5	3/4" x 7/16"	12 B-2	40 - 52	M12	M 12	2.31

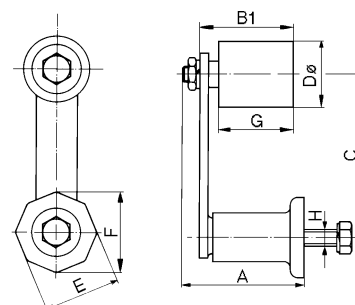
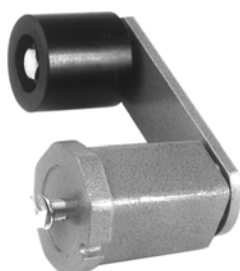
# Univerzální napínák řemenů typ TERE

komplet



Materiál

Ocel/Polyamid



Obj. číslo	Typ	A	B1	C	D Ø	E	F	G	H	kg
T 37656	TERE 2	61	43	80	30	35	38	35	M 6	0.33
T 37657	TERE 3	70	56	100	40	46	48	45	M 8	0.62
T 37659	TERE 4	88	57	100	40	56	59	45	M 10	0.85
T 37660	TERE 5	122	76	130	60	72	76	60	M 12	2.40
T 37661	TERE 6	158	109	175	80	93	97	90	M 16	4.90
T 37662	TERE 7	211	154	220	80	106	112	135	M 20	8.20

Rozměry uvedeny v mm.

### Poznámka:

Automatický napínák pro pohony klínovými, ozubenými a plochými řemeny je kombinací univerzálního napínáku typu TE a přítlačného válečku typu RE. Kromě prodloužení životnosti a kompenzace prodlužování řemene má také pozitivní vliv na přenos síly. Kmitání řemene se zcela omezuje. Polyamidové válečky jsou osazeny kuličkovými ložisky s dlouhodobým mazáním.

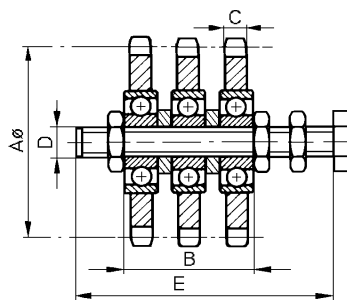
# Řetězové kolo typ KS

pro napínák řetězů

Materiál

RESATEC AG

Ocel



## Jednořadé

Obj. číslo	Typ	Počet zubů z	A Ø	B	C	D	E	Řetěz DIN 8187	kg
T 31676	KS 3/8 x 7/32" - 10 S	15	45.81	9	5.7	M 10	60	ISO - 06 B-1	0.15
T 31677	KS 1/2 x 5/16" - 10 S	15	61.08	9	7.2	M 10	60	ISO - 08 B-1	0.20
T 31678	KS 5/8 x 3/8" - 12 S	15	76.36	12	9.1	M 12	80	ISO - 10 B-1	0.37
T 31679	KS 3/4 x 7/16" - 12 S	15	91.63	12	11.5	M 12	80	ISO - 12 B-1	0.60
T 31680	KS 3/4 x 7/16" - 20 S	15	91.63	15	11.5	M 20	120	ISO - 12 B-1	0.90
T 31681	KS 1" x 17.02 - 20 S	13	106.14	15	16.2	M 20	120	ISO - 16 B-1	1.30
T 31682	KS 1 1/4 x 3/4" - 20 S	13	132.67	15	18.5	M 20	140	ISO - 20 B-1	2.05
T 31683	KS 1 1/2 x 1" - 20 S	11	135.23	15	24.1	M 20	160	ISO - 24 B-1	2.40

## Dvouřadé

T 31684	KS 3/8 x 7/32" - 10 D	15	45.81	19.2	5.7	M 10	60	ISO - 06 B-2	0.20
T 31685	KS 1/2 x 5/16" - 10 D	15	61.08	22.9	7.2	M 10	60	ISO - 08 B-2	0.35
T 31687	KS 5/8 x 3/8" - 12 D	15	76.36	28.6	9.1	M 12	80	ISO - 10 B-2	0.60
T 31688	KS 3/4 x 7/16" - 12 D	15	91.63	31.5	11.5	M 12	80	ISO - 12 B-2	1.05
T 31689	KS 3/4 x 7/16" - 20 D	15	91.63	34.5	11.5	M 20	120	ISO - 12 B-2	1.35
T 31690	KS 1" x 17.02 - 20 D	13	106.14	46.9	16.2	M 20	120	ISO - 16 B-2	2.10
T 31691	KS 1 1/4 x 3/4" - 20 D	13	132.67	51.5	18.5	M 20	140	ISO - 20 B-2	3.60
T 31692	KS 1 1/2 x 1" - 20 D	11	135.23	63.4	24.1	M 20	160	ISO - 24 B-2	4.25

## Třířadé

T 31693	KS 3/8 x 7/32" - 10 T	15	45.81	29.4	5.7	M 10	60	ISO - 06 B-3	0.25
T 31694	KS 1/2 x 5/16" - 12 T	15	61.08	40.0	7.2	M 12	80	ISO - 08 B-3	0.50
T 31695	KS 5/8 x 3/8" - 12 T	15	76.36	45.2	9.1	M 12	80	ISO - 10 B-3	0.95
T 31696	KS 5/8 x 3/8" - 20 T	15	76.36	48.2	9.1	M 20	120	ISO - 10 B-3	1.25
T 31697	KS 3/4 x 7/16" - 20 T	15	91.63	54.0	11.5	M 20	120	ISO - 12 B-3	1.50
T 31698	KS 1" x 17.02 - 20 T	13	106.14	78.8	16.2	M 20	140	ISO - 16 B-3	2.90
T 31699	KS 1 1/4 x 3/4" - 20 T	13	132.67	88.0	18.5	M 20	140	ISO - 20 B-3	5.20
T 31700	KS 1 1/2 x 1" - 20 T	11	135.23	111.8	24.1	M 20	160	ISO - 24 B-3	6.20

Rozměry uvedeny v mm.

### Součástí dodávky je:

Jednořadé: řetězové kolo, šroub, matice

Dvouřadé, třířadé: řetězová kola, šroub, matice, distanční podložky

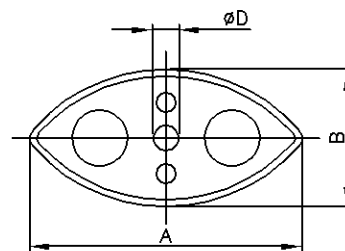
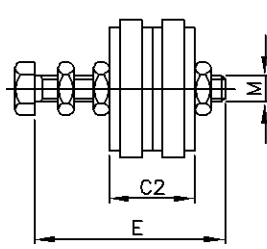
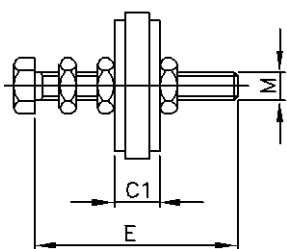
# Řetězový jezdec plastový typ CRS

pro napínák řetězů



Materiál

Vesconite



## Jednořadé

Obj. číslo	Typ	Řetěz		A	B	C1	D Ø	M	E	kg
		Obchodní značení	ISO značení							
F 07131	CRS 3/8" - 8	3/8" x 7/32"	06B - 1	74	40	10,2	8	M 8	45	0,05
F 07132	CRS 1/2" - 10	1/2" x 5/16"	08B - 1	96	50	13,9	10	M10	60	0,11
F 07133	CRS 5/8" - 10	5/8" x 3/8"	10B - 1	125	55	16,5	10	M10	60	0,14
F 07134	CRS 3/4" - 12	3/4" x 7/16"	12B - 1	147	80	19,5	12	M12	80	0,22

## Dvouřadé

Obj. číslo	Typ	Řetěz		A	B	C1	C2	D Ø	M	E	kg
		Obchodní značení	ISO značení								
F 07135	CRS 3/8" - 8	3/8" x 7/32"	06B - 2	74	40	10,2	20,4	8	M 8	45	0,07
F 07136	CRS 1/2" - 10	1/2" x 5/16"	08B - 2	96	50	13,9	27,8	10	M10	60	0,15
F 07137	CRS 5/8" - 10	5/8" x 3/8"	10B - 2	125	55	16,5	33,0	10	M10	60	0,22
F 07138	CRS 3/4" - 12	3/4" x 7/16"	12B - 2	147	80	19,5	39,0	12	M12	80	0,36

### Poznámka:

Kombinací plastového řetězového jezdce typu CRS s univerzálním napínákem typu TE vzniká automatický napínák pro řetězové pohony.

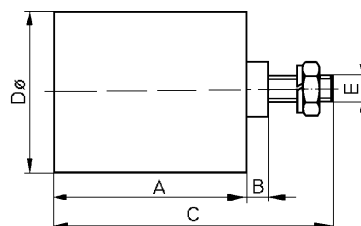
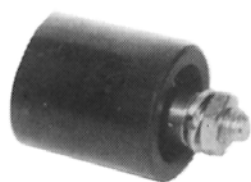
# Přítlačný váleček typ RE

pro napínák řemenů



Materiál

Polyamid



Obj. číslo	Typ	A	B	C	D Ø	E	kg
T 37663	RE 2	35	3.0	51	30	M 8	0.075
T 37664	RE 3/4	45	6.0	67	40	M 10	0.170
T 37667	RE 5	60	7.5	89	60	M 12	0.395
T 37668	RE 6	90	9.0	127	80	M 20	1.200
T 37669	RE 7	135	7.0	167	80	M 20	1.700

Rozměry uvedeny v mm.

### Poznámka:

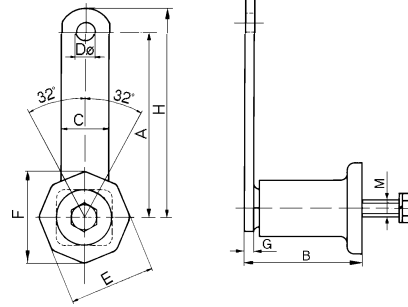
Kombinací válečku typu RE s univerzálním napínákem typu TE vzniká automatický napínák pro pohony klínovými, ozubenými a plochými řemeny.

# Univerzální napínák typ TE

Materiál

RESATEC AG

Ocel



Obj. číslo	Typ	A	B	C	D Ø	E	F	G	H	Napínací síla v N 0 - 32°	M	kg
T 29419	TE 2	80	52	20	8.5	35	38	5	90.0	0 - 90	M 6	0.25
T 29420	TE 3	100	63	25	10.5	46	48	5	112.5	0 - 140	M 8	0.45
T 29421	TE 4	100	78	30	10.5	56	59	6	115.0	0 - 320	M 10	0.68
T 29422	TE 5	130	108	50	12.5	72	76	8	155.0	0 - 820	M 12	1.95
T 29423	TE 6	175	140	60	20.5	93	97	10	205.0	0 - 1500	M 16	3.70
T 29424	TE 7	220	198	70	20.5	106	112	12	255.0	0 - 2500	M 20	6.50

Rozměry uvedeny v mm.

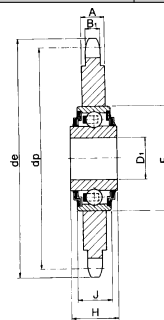
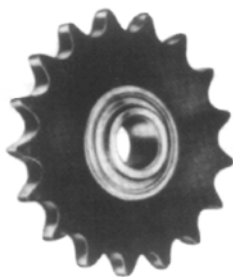
## **Poznámka:**

Univerzální napínáky typu TE najdou uplatnění v řadě aplikací - především coby řetězové a řemenové napínáky. Prostřednictvím jednoho šroubu mohou být upevněny v každé poloze. Tyto napínáky TE jsou navíc bezúdržbové. Povrch je chráněn práškovou barvou bez obsahu olova a kadmia.

# Napínací řetězové kolo s kuličkovým ložiskem

Materiál

Ocel



INA* Obj. číslo	Standard Obj. číslo	Počet zubů z	Typ řetězu	de	dp	B1	A	D1	F	J	H	kg
T 64687	-	23	8 x 1/8"	62.2	58.75	2.8	7.0	16 $\begin{smallmatrix} +0.26 \\ +0.13 \end{smallmatrix}$	40	12	18.3	0.140
T 18428	F 03236	21	3/8" x 7/32"	67.6	63.91	5.3	5.3	16 $\begin{smallmatrix} +0.26 \\ +0.13 \end{smallmatrix}$	40	12	18.3	0.160
T 18891	F 03237	18	1/2" x 1/8"	79.4	73.14	3.0	7.0	16 $\begin{smallmatrix} +0.26 \\ +0.13 \end{smallmatrix}$	40	12	18.3	0.160
T 18892	F 03238	18	1/2" x 3/16"	79.4	73.14	4.5	7.0	16 $\begin{smallmatrix} +0.26 \\ +0.13 \end{smallmatrix}$	40	12	18.3	0.170
T 18429	F 03239	16	1/2" x 5/16"	69.9	65.10	7.2	7.2	16 $\begin{smallmatrix} +0.26 \\ +0.13 \end{smallmatrix}$	40	12	18.3	0.160
T 18430	F 03240	18	1/2" x 5/16"	78.0	73.14	7.2	7.2	16 $\begin{smallmatrix} +0.26 \\ +0.13 \end{smallmatrix}$	40	12	18.3	0.210
T 28509	F 03241	14	5/8" x 3/8"	78.2	71.34	9.1	9.1	16 $\begin{smallmatrix} +0.26 \\ +0.13 \end{smallmatrix}$	40	12	18.3	0.210
T 18432	F 03242	17	5/8" x 3/8"	93.3	86.39	9.1	9.1	16 $\begin{smallmatrix} +0.26 \\ +0.13 \end{smallmatrix}$	40	12	18.3	0.330
T 64688	F 03243	13	3/4" x 7/16"	87.8	79.59	11.1	11.1	16 $\begin{smallmatrix} +0.26 \\ +0.13 \end{smallmatrix}$	40	12	18.3	0.380
T 18434	F 03244	15	3/4" x 7/16"	99.8	91.63	11.1	11.1	16 $\begin{smallmatrix} +0.26 \\ +0.13 \end{smallmatrix}$	40	12	18.3	0.420
T 28510	F 03245	12	1" x 17.02	109.7	98.14	16.2	16.2	20 $\begin{smallmatrix} +0.01 \\ +0 \end{smallmatrix}$	47	14	17.7	0.700
T 28511	-	13	1 1/4" x 3/4"	147.5	132.67	18.5	18.5	25 $\begin{smallmatrix} +0.01 \\ +0 \end{smallmatrix}$	52	15	21.0	0.800

Rozměry uvedeny v mm.

**Poznámka:**

\* Napínací řetězové kolo s kuličkovým ložiskem INA.